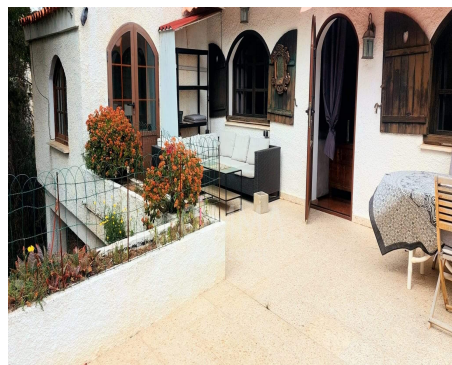
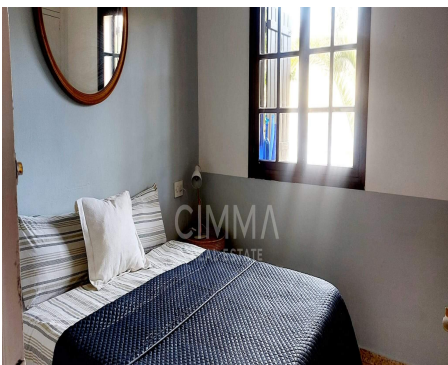


365.000€ Villa - En venta

Villa en La Nucia Barranco Hondo

ALICANTE » La Nucia » Barranco Hondo

3 Dormitorios **2** Baños **150m²** Útiles **1.724m²** Parcela **165m²** Construidos



Contáctenos sobre esta propiedad

+34 965 992 318 • info@cimmarealestate.com • cimmarealestate.com
Av/ Coloma nº1 Cc.Plaza del Sol, Loc nº1-2 La Nucia 03530 (Alicante)

CARACTERÍSTICAS

Estado: Reformar Parcialmente

Habitaciones dobles: 3

Baños: 2

Año: 1975

Garaje: Garaje incluido

DESCRIPCIÓN

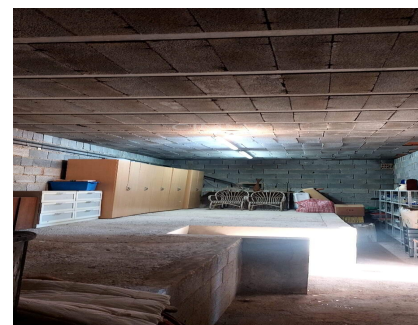
Villa en La Nucia Barranco Hondo

Ubicada en la exclusiva y tranquila zona residencial de Barranco Hondo, en La Nucía, esta encantadora villa independiente disfruta de un entorno natural privilegiado, rodeada de amplios espacios abiertos y frondosos pinares maduros que aportan privacidad, serenidad y una agradable sensación de conexión con la naturaleza. Situada sobre una generosa parcela de aproximadamente 1.724 m², la propiedad ofrece amplitud, privacidad y un enorme potencial de revalorización, todo ello a escasa distancia de las playas y servicios de la Costa Blanca.

Construida en 1975, la vivienda cuenta con una distribución cómoda y funcional repartida en dos plantas, ofreciendo tres dormitorios y dos baños. Los espacios interiores destacan por su luminosidad y proporciones, con estancias acogedoras y acceso directo a las zonas exteriores ajardinadas. La orientación suroeste permite disfrutar de abundante luz natural durante todo el día y de agradables atardeceres. Además, la propiedad dispone de chimenea, aire acondicionado, calefacción eléctrica, aparcamiento y terraza abierta, características que garantizan confort en cualquier época del año. Aunque la villa se encuentra perfectamente habitable, representa una magnífica oportunidad de modernización para quienes deseen actualizarla y personalizarla según un estilo más contemporáneo, manteniendo al mismo tiempo el encanto y carácter original de la vivienda mediterránea tradicional. Uno de los aspectos más destacados de esta propiedad es, sin duda, su extensa parcela y las múltiples posibilidades que ofrece. El amplio espacio exterior permite crear nuevas zonas de ocio y relax, ampliar la vivienda existente o incorporar una piscina privada, siempre sujeto a las correspondientes licencias urbanísticas. Asimismo, el precio incluye una parcela colindante de aproximadamente 1.100 m², donde existe la posibilidad de construir una vivienda adicional de hasta 160 m² distribuidos en dos plantas (80 m² en planta baja y 80 m² en planta superior), lo que incrementa notablemente el valor, la versatilidad y el potencial de inversión de la propiedad.

El entorno combina de manera excepcional privacidad y accesibilidad, convirtiéndola en una opción ideal tanto como residencia habitual para familias que buscan tranquilidad y espacio, como para quienes desean una segunda residencia en una de las zonas más demandadas de la Marina Baixa.

La Nucía es reconocida por su excelente calidad de vida, su clima privilegiado y sus completas infraestructuras. A pocos minutos en coche se encuentran localidades tan destacadas como Altea y Benidorm, con sus playas, puertos deportivos, campos de golf, colegios internacionales y una



Terraza, Todo exterior, Vistas al Mar,

Contáctenos sobre esta propiedad

+34 965 992 318 • info@cimmarealestate.com • cimmarealestate.com
Av/ Coloma nº1 Cc.Plaza del Sol, Loc nº1-2 La Nucia 03530 (Alicante)

amplia oferta gastronómica, comercial y de ocio. Además, la conexión con el aeropuerto internacional de Alicante es rápida y cómoda gracias a las excelentes comunicaciones por carretera.

En definitiva, se trata de una propiedad con carácter, ubicada en un enclave privilegiado y con un extraordinario potencial para convertirse en una elegante villa mediterránea adaptada a las necesidades actuales.

Características principales

Tipo: Villa independiente

Municipio: La Nucía

Zona: Barranco Hondo

Vistas: Panorámicas

Orientación: Suroeste

Dormitorios: 3

Baños: 2

Parcela: 1.724 m²

Parcela adicional incluida: 1.100 m²

Superficie construida: 165 m²

Plantas: 2

Cocina: Sí

Comedor: 1

Año de construcción: 1975

Equipamiento

Aire acondicionado

Calefacción eléctrica

Chimenea

Terraza abierta

Aparcamiento privado

Puerta de seguridad

Contáctenos sobre esta propiedad

+34 965 992 318 • info@cimmarealestate.com • cimmarealestate.com
Av/ Coloma nº1 Cc.Plaza del Sol, Loc nº1-2 La Nucia 03530 (Alicante)

CERTIFICADO ENERGÉTICO

CONSUMO DE ENERGÍA PRIMARIA NO RENOVABLE
[kWh/m² año]



EN TRÁMITES

EMISIONES DE DIÓXIDO DE CARBONO
[kgCO₂/m² año]



EN TRÁMITES



Información importante referente a las propiedades ofrecidas por Cimma Real Estate. Los datos de cada inmueble no son parte de una oferta o de un contrato. No deben considerarse exactas o factuales las declaraciones hechas por Cimma Real Estate, verbalmente o por escrito, con respecto al inmueble, el estado en que se encuentra o su valor. Ni Cimma Real Estate ni ningún otro agente asociado tiene ninguna autoridad para hacer declaraciones sobre el inmueble y, en consecuencia, toda información está libre de responsabilidad por parte de los agentes, vendedor(es) arrendador(es).

Contáctenos sobre esta propiedad

+34 965 992 318 • info@cimmarealestate.com • cimmarealestate.com
Av/ Coloma nº1 Cc.Plaza del Sol, Loc nº1-2 La Nucia 03530 (Alicante)