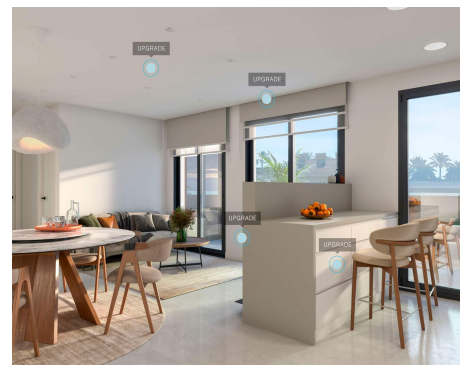
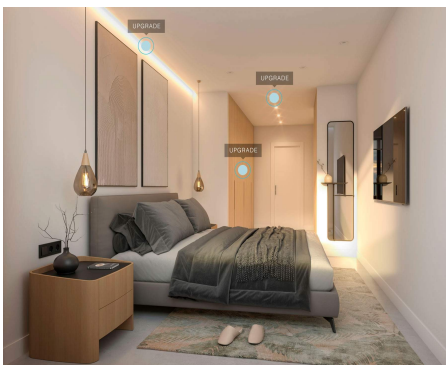


342.475€ Ático - En venta

Ático en Santa Pola

ALICANTE » Santa Pola » Eroski

2 Dormitorios
2 Baños
95m² Construidos
10m² Terraza



Contáctenos sobre esta propiedad

+34 965 992 318 • info@cimmarealestate.com • cimmarealestate.com
Av/ Coloma nº1 Cc.Plaza del Sol, Loc nº1-2 La Nucia 03530 (Alicante)

CARACTERÍSTICAS

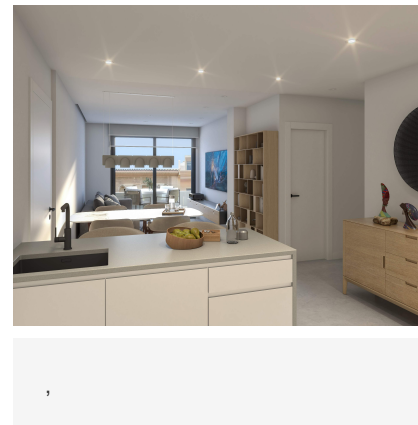
Estado: Obra Nueva
Habitaciones dobles: 2
Baños: 2

DESCRIPCIÓN

Ático en Santa Pola

Este ático en Santa Pola, con entrega prevista para el verano de 2027 y un precio de 342.475 € más IVA, destaca por una sólida estructura de hormigón armado con forjados reticulares y una fachada moderna de ladrillo cerámico revestido de aplacado cerámico texturizado combinado con paneles de composite de aluminio, que incorpora en su hoja exterior un trasdosado autoportante de cartón yeso con doble aislamiento. La separación con otras viviendas y zonas comunes está garantizada mediante tabiquería tradicional de ladrillo de medio pie trasdosado con placas de yeso laminado y aislamiento de lana mineral en ambas caras, mientras que la distribución interior se realiza con tabiques autoportantes de cartón yeso también aislados.

La carpintería exterior es de aluminio lacado en color con doble acristalamiento y cámara aislante, complementada con persianas motorizadas de aluminio en los dormitorios. En el interior, la vivienda cuenta con una puerta de entrada acorazada acabada en blanco por dentro y puertas de paso de DM en color blanco con manivelas y herrajes cromados. Todo el pavimento de la vivienda, incluidas las terrazas en su versión para exteriores, es de gres porcelánico de 60x60 cm. Las paredes de las zonas comunes como pasillos, salón y dormitorios están acabadas en pintura plástica lisa de color claro, combinando en los baños un revestimiento cerámico de gres en tonos neutros y texturizados, mientras que la cocina independiente cuenta con alicatado cerámico exclusivamente entre los muebles altos y bajos. Toda la vivienda dispone de falso techo de placa de yeso laminado acabado en pintura lisa clara, siendo este registrable en la zona de la máquina de aire acondicionado. La cocina se entrega amueblada con armarios altos y bajos, encimera porcelánica en tonos grises y campana extractora integrada. Por su parte, los baños están equipados con sanitarios de porcelana vitrificada blanca, plato de ducha de resinas extraplano, mueble con lavabo incorporado, mampara y una moderna grifería monomando con acabado negro, que en el caso de las duchas incluye una columna con rociador. Para el suministro de agua caliente sanitaria se emplea un sistema eficiente de aerotermia, y la vivienda se entrega con la preinstalación de climatización por bomba de calor por conductos. En el apartado eléctrico y de telecomunicaciones, dispone de mecanismos planos de color blanco de primera calidad, tomas de televisión, FM y teléfono en todas las estancias excepto baños, y un sistema de videoportero electrónico. La terraza principal está equipada con toma eléctrica estanca, apliques de luz y toma de televisión, mientras que el espectacular solárium privado añade una toma de agua con grifo, una ducha, tomas de electricidad y televisión, y una zona de barbacoa completa con pila y espacio para un frigorífico compacto. El edificio, que no cuenta con zonas comunes ajardinadas ni parking,



Contáctenos sobre esta propiedad

+34 965 992 318 • info@cimmarealestate.com • cimmarealestate.com
Av/ Coloma nº1 Cc.Plaza del Sol, Loc nº1-2 La Nucia 03530 (Alicante)

dispone de portales con pavimentos de gres porcelánico, iluminación LED con sensores de movimiento y ascensor con puertas telescópicas y maniobra selectiva de bajada, además de trasteros terminados en hormigón fratasado con pintura de poliuretano. Por último, existe la posibilidad de personalizar la vivienda con coste adicional incluyendo suelo radiante en baños, domótica, climatización completa por aerotermia con sistema Airzone, grifería termostática, electrodomésticos Balay con opción de integración, armarios empotrados, muebles de baño premium o una península con mueble de televisión integrado, quedando siempre toda la memoria sujeta a posibles modificaciones técnicas por parte de la dirección facultativa de la obra. ¡No pierdas esta oportunidad!

Contáctenos sobre esta propiedad

+34 965 992 318 • info@cimmarealestate.com • cimmarealestate.com
Av/ Coloma nº1 Cc.Plaza del Sol, Loc nº1-2 La Nucia 03530 (Alicante)

CERTIFICADO ENERGÉTICO

**CONSUMO DE ENERGÍA PRIMARIA NO
RENOVABLE**
[kWh/m² año]



EN TRÁMITES

EMISIONES DE DIÓXIDO DE CARBONO
[kgCO₂/m² año]



EN TRÁMITES



Información importante referente a las propiedades ofrecidas por Cimma Real Estate. Los datos de cada inmueble no son parte de una oferta o de un contrato. No deben considerarse exactas o factuales las declaraciones hechas por Cimma Real Estate, verbalmente o por escrito, con respecto al inmueble, el estado en que se encuentra o su valor. Ni Cimma Real Estate ni ningún otro agente asociado tiene ninguna autoridad para hacer declaraciones sobre el inmueble y, en consecuencia, toda información está libre de responsabilidad por parte de los agentes, vendedor(es) arrendador(es).

Contáctenos sobre esta propiedad

+34 965 992 318 • info@cimmarealestate.com • cimmarealestate.com
Av/ Coloma nº1 Cc.Plaza del Sol, Loc nº1-2 La Nucia 03530 (Alicante)