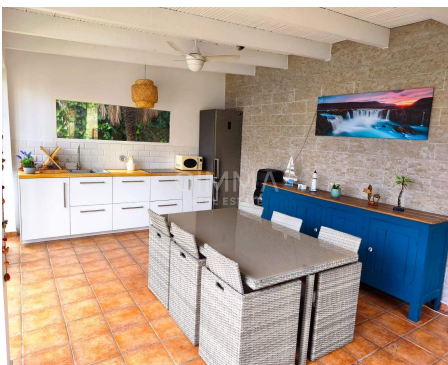


**565.000€** Casa - En venta

## Exclusivo chalet independiente con piscina privadaa en La Nucía Park

ALICANTE » La Nucía » Montebello - Nou Espai

<b>4</b>	<b>3</b>	<b>535m<sup>2</sup></b>	<b>148m<sup>2</sup></b>
Dormitorios	Baños	Parcela	Construidos



**Contáctenos sobre esta propiedad**

+34 965 992 318 • [info@cimmarealestate.com](mailto:info@cimmarealestate.com) • [cimmarealestate.com](http://cimmarealestate.com)  
Av/ Coloma nº1 Cc.Plaza del Sol, Loc nº1-2 La Nucia 03530 (Alicante)

## CARACTERÍSTICAS

**Estado:** Entrar a vivir  
**Habitaciones dobles:** 4  
**Baños:** 3  
**Garaje:** Garaje incluido

## DESCRIPCIÓN

### **Exclusivo chalet independiente con piscina privada en La Nucía Park**

Exclusivo Chalet Independiente con Piscina Privada en La Nucía Park ¿Buscas privacidad, amplitud y una calidad de vida excepcional en la Costa Blanca? Este espectacular chalet independiente reúne todos los requisitos para convertirse en tu próximo hogar. Se trata de un oasis privado listo para entrar a vivir, ubicado en una tranquila y segura calle residencial privada. Su localización es inmejorable: combina la máxima serenidad con la cercanía a todos los servicios esenciales, como supermercados, centros médicos y la prestigiosa Ciudad Deportiva Camilo Cano.

Una propiedad perfecta tanto para establecer una residencia habitual familiar como para realizar una inversión segura en una de las zonas más demandadas de la región.

#### Características Principales de la Vivienda

La propiedad destaca por una arquitectura funcional que aprovecha al máximo la luz natural en cada una de sus estancias, distribuidas en 195 m<sup>2</sup> útiles pensados para el confort diario.

Distribución de dormitorios: Dispone de 4 amplias habitaciones diseñadas para el descanso. Entre ellas destaca el dormitorio principal, concebido como un refugio privado que incluye un baño en suite completo.

Baños: La vivienda cuenta con un total de 3 baños completos, excelentemente ubicados para dar servicio a toda la familia e invitados.

Zona de día y relax: El corazón de la casa es un gran salón principal equipado con una cálida chimenea de leña. Este espacio conecta de forma fluida con un acogedor comedor acristalado, un rincón idílico diseñado para disfrutar de las vistas al jardín y a la piscina durante las cuatro estaciones del año.

Cocina independiente: Totalmente equipada con electrodomésticos y un generoso espacio de almacenaje, ofrece el atractivo añadido de unas espectaculares vistas despejadas hacia la montaña, convirtiendo las tareas cotidianas en una experiencia de desconexión.

#### Un Exterior Diseñado para el Disfrute y el Clima Mediterráneo

La zona exterior de la parcela es, sin duda, uno de los grandes atractivos de la propiedad. Ha sido minuciosamente planificada para exprimir al máximo el



Acceso habilitado para sillas de ruedas, Armarios empotrados, Balcón, Calefacción central, Jardín, Piscina privada, Terraza, Todo exterior, Trastero,

## **Contáctenos sobre esta propiedad**

+34 965 992 318 • info@cimmarealestate.com • cimmarealestate.com  
 Av/ Coloma nº1 Cc.Plaza del Sol, Loc nº1-2 La Nucia 03530 (Alicante)

estilo de vida al aire libre con un coste de mantenimiento mínimo.

**Piscina privada:** Una espectacular lámina de agua de 45 m<sup>2</sup>, ideal para refrescarse, nadar y disfrutar del sol en total privacidad.

**Paisajismo eficiente:** Un jardín de bajo mantenimiento que cuenta con sistema de riego automático y una bonita selección de árboles frutales maduros, entre los que se incluyen olivo, granado, morera y manzano.

**Bienestar al aire libre:** Una zona dedicada a gimnasio exterior, perfectamente protegida y climatizada de forma natural por la agradable sombra de una preciosa parra.

**Edificación Anexa: El Gran Valor Añadido**

La propiedad ofrece un elemento diferenciador que la distingue del resto de viviendas de la zona: una segunda edificación totalmente independiente de la casa principal.

Se trata de una encantadora casita de verano con vistas panorámicas, completamente equipada con su propia cocina, electrodomésticos, zona de barbacoa y salón-comedor. Este espacio polivalente es perfecto para organizar celebraciones familiares, utilizarlo como zona chill-out o adaptarlo fácilmente como una casa de invitados independiente, garantizando la privacidad de todos.

**Extras, Seguridad y Potencial de Ampliación**

**Aparcamiento:** Parking privado con capacidad para 2 vehículos, equipado con puerta de acceso automática para mayor comodidad.

**Seguridad integral:** Tranquilidad garantizada gracias a un sistema avanzado de cámaras de vigilancia que cubre tanto el perímetro interior como el exterior de la finca.

Una oportunidad única en el mercado actual por ubicación, metros cuadrados, calidades y extras adicionales. Contáctanos

**CERTIFICADO ENERGÉTICO**

**CONSUMO DE ENERGÍA PRIMARIA NO RENOVABLE**  
[kWh/m<sup>2</sup> año]

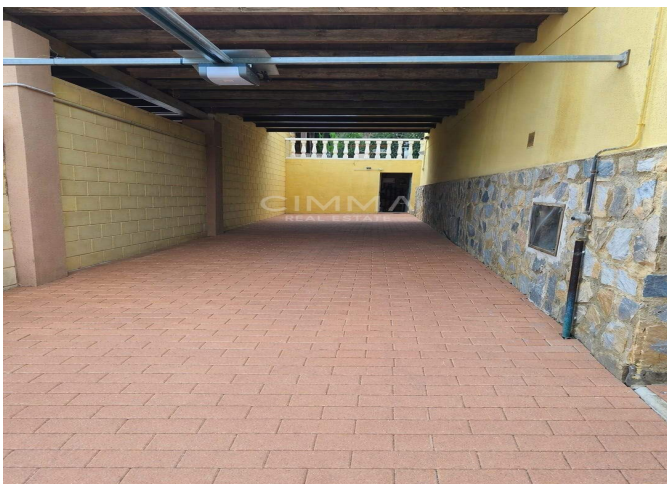


EN TRÁMITES

**EMISIONES DE DIÓXIDO DE CARBONO**  
[kgCO<sub>2</sub>/m<sup>2</sup> año]



EN TRÁMITES



Información importante referente a las propiedades ofrecidas por Cimma Real Estate. Los datos de cada inmueble no son parte de una oferta o de un contrato. No deben considerarse exactas o factuales las declaraciones hechas por Cimma Real Estate, verbalmente o por escrito, con respecto al inmueble, el estado en que se encuentra o su valor. Ni Cimma Real Estate ni ningún otro agente asociado tiene ninguna autoridad para hacer declaraciones sobre el inmueble y, en consecuencia, toda información está libre de responsabilidad por parte de los agentes, vendedor(es) arrendador(es).

**Contáctenos sobre esta propiedad**

+34 965 992 318 • info@cimmarealestate.com • cimmarealestate.com  
Av/ Coloma nº1 Cc.Plaza del Sol, Loc nº1-2 La Nucia 03530 (Alicante)