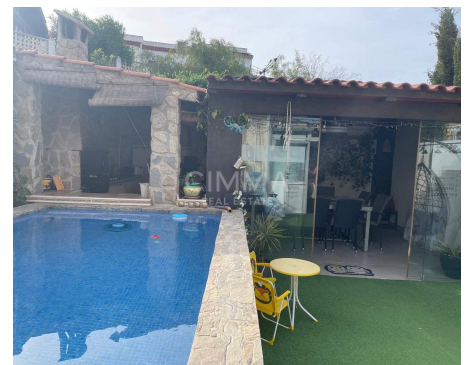
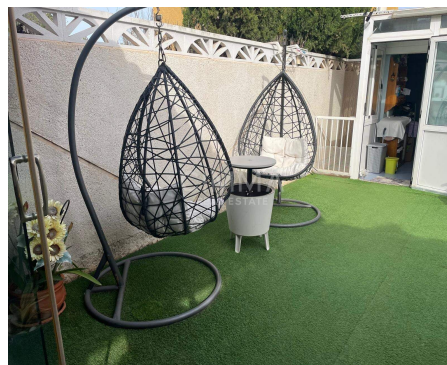
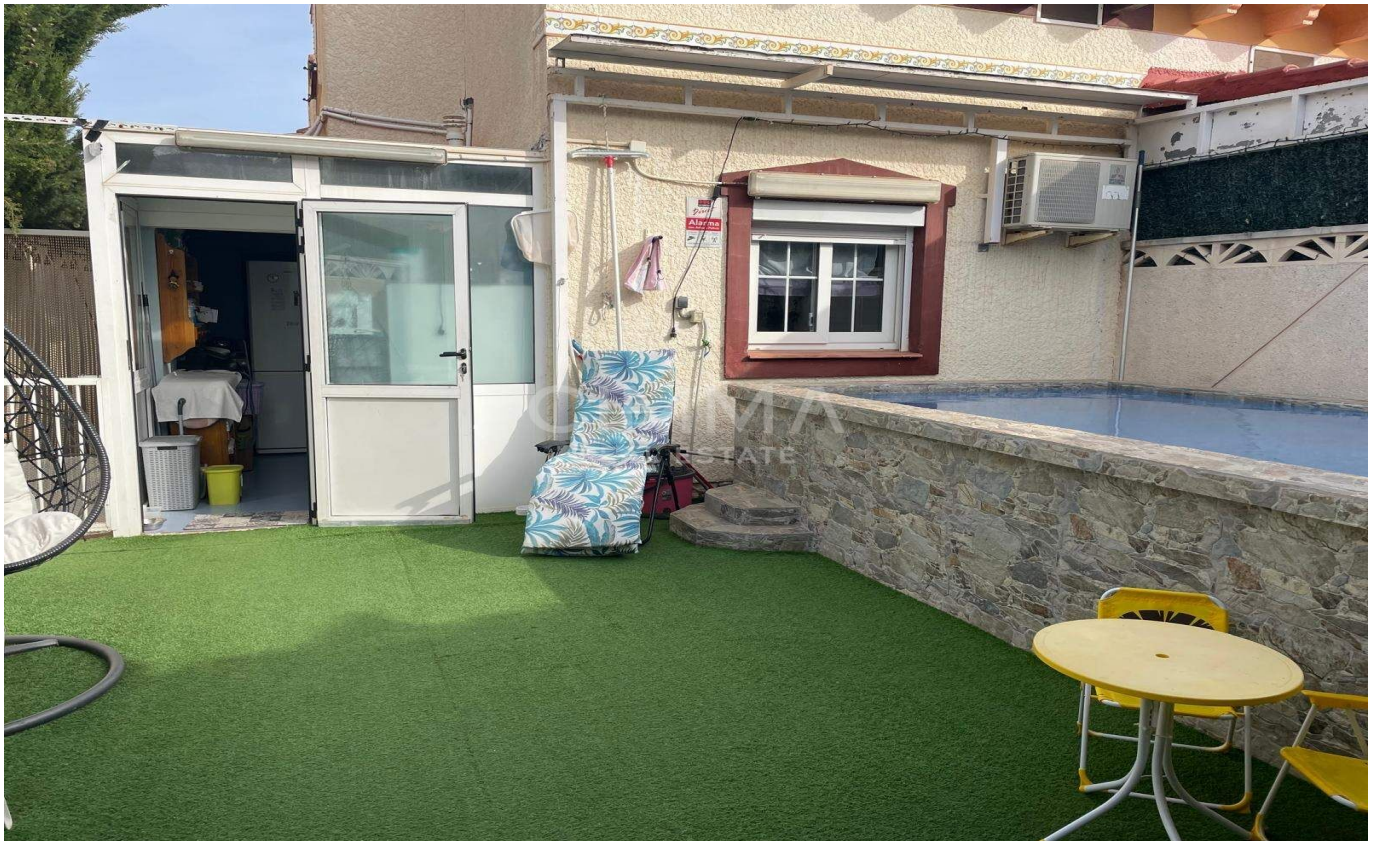


378.000€ Bungalow - En venta

Bungalow pareado para entrar a vivir en La Nucía

ALICANTE » La Nucía » Varadero

4 Dormitorios
3 Baños
139m² Útiles
151m² Construidos



Contáctenos sobre esta propiedad

+34 965 992 318 • info@cimmarealestate.com • cimmarealestate.com
Av/ Coloma nº1 Cc.Plaza del Sol, Loc nº1-2 La Nucia 03530 (Alicante)

CARACTERÍSTICAS

Estado: Entrar a vivir
Habitaciones dobles: 4
Baños: 3
Año: 1999
Plazas de parking: 2
Nº plaza de parking: 2
Garaje: Garaje incluido
Carpintería interior: Madera
Carpintería exterior: Aluminio
I.B.I: 586€

DESCRIPCIÓN

Bungalow pareado para entrar a vivir en La Nucía

Bungalow pareado listo para entrar a vivir en La Nucía, una propiedad que destaca por su funcionalidad, amplitud y excelente distribución, ideal tanto como residencia habitual como para disfrutar de largas estancias en un entorno tranquilo y bien comunicado.

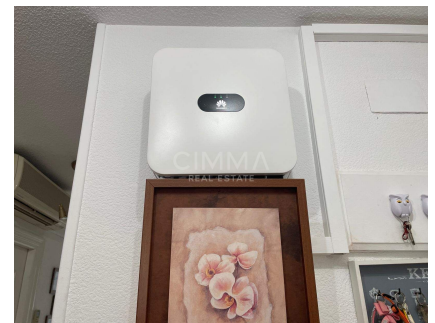
La vivienda se organiza en varias plantas cuidadosamente aprovechadas. En la planta principal encontramos un acogedor salón comedor, una cocina completamente equipada con todo lo necesario, un baño completo y una habitación, lo que aporta gran comodidad para el día a día o para recibir visitas sin necesidad de acceder a otras plantas.

En la planta superior se ubican dos luminosas habitaciones adicionales junto a un baño completo, ofreciendo un espacio íntimo y confortable para el descanso. Además, la propiedad dispone de armarios empotrados que optimizan el almacenamiento y aportan orden y practicidad.

El sótano ha sido habilitado como una zona independiente que amplía considerablemente las posibilidades de la vivienda, con un amplio salón adicional y una habitación doble, creando un espacio versátil que puede utilizarse como apartamento independiente, zona de invitados o área de ocio familiar.

En el exterior, la vivienda cuenta con un jardín privado cuidado al detalle, donde se integra una zona de barbacoa perfecta para disfrutar de reuniones al aire libre. Dispone además de piscina privada, a la que se suma una piscina comunitaria, ofreciendo múltiples opciones de disfrute durante todo el año. La terraza, junto con una terraza acristalada, permite aprovechar al máximo la luz natural y el clima de la zona en cualquier estación.

La propiedad también incluye zona de aparcamiento con capacidad para dos vehículos y cuenta con adaptaciones para personas con movilidad reducida, incluyendo acceso adaptado mediante escalera, lo que la convierte en una



Armarios empotrados, Barbacoa, Electrodomésticos, Piscina comunitaria, Piscina privada, Terraza, Terraza acristalada, Todo exterior, Zonas infantiles,

Contáctenos sobre esta propiedad

+34 965 992 318 • info@cimmarealestate.com • cimmarealestate.com
 Av/ Coloma nº1 Cc.Plaza del Sol, Loc nº1-2 La Nucia 03530 (Alicante)

opción accesible y funcional para todo tipo de familias.

Ubicada en una zona de paso tranquila, con cercanía a servicios esenciales como hospitales y zonas infantiles, esta vivienda reúne todas las condiciones para convertirse en el hogar ideal.

Una oportunidad única para quienes buscan calidad de vida, espacio y confort en un entorno privilegiado. Te invitamos a visitarla y descubrir todo su potencial.

CERTIFICADO ENERGÉTICO

CONSUMO DE ENERGÍA PRIMARIA NO RENOVABLE
[kWh/m² año]

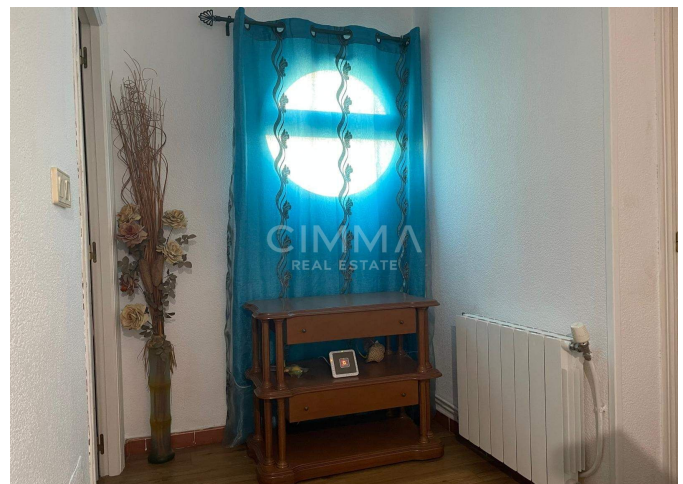
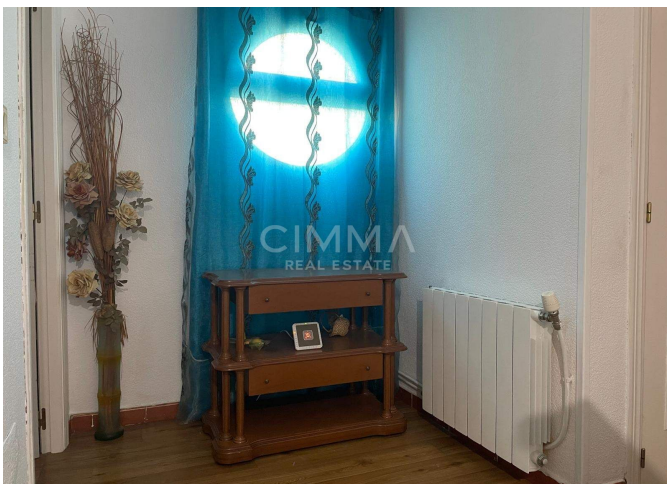


EN TRÁMITES

EMISIONES DE DIÓXIDO DE CARBONO
[kgCO₂/m² año]



1234.99



Información importante referente a las propiedades ofrecidas por Cimma Real Estate. Los datos de cada inmueble no son parte de una oferta o de un contrato. No deben considerarse exactas o factuales las declaraciones hechas por Cimma Real Estate, verbalmente o por escrito, con respecto al inmueble, el estado en que se encuentra o su valor. Ni Cimma Real Estate ni ningún otro agente asociado tiene ninguna autoridad para hacer declaraciones sobre el inmueble y, en consecuencia, toda información está libre de responsabilidad por parte de los agentes, vendedor(es) arrendador(es).

Contáctenos sobre esta propiedad

+34 965 992 318 • info@cimmarealestate.com • cimmarealestate.com
Av/ Coloma nº1 Cc.Plaza del Sol, Loc nº1-2 La Nucia 03530 (Alicante)