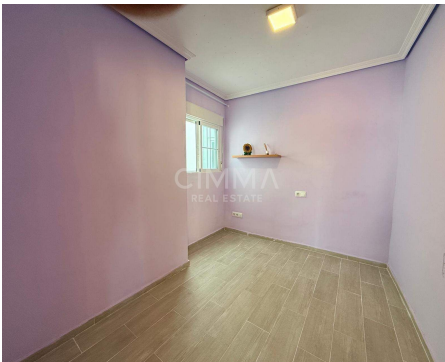


**190.800€** Ático - En

## Bonito ático céntrico con gran potencial

ALICANTE » Benidorm » Levante

<b>2</b>	<b>1</b>	<b>69m<sup>2</sup></b>	<b>75m<sup>2</sup></b>
Domitorios	Baños	Útiles	Construidos



**Contáctenos sobre esta propiedad**

+34 965 992 318 • [info@cimmarealestate.com](mailto:info@cimmarealestate.com) • [cimmarealestate.com](http://cimmarealestate.com)  
Av/ Coloma nº1 Cc.Plaza del Sol, Loc nº1-2 La Nucia 03530 (Alicante)

## **CARACTERÍSTICAS**

**Estado:** Buen estado  
**Habitaciones dobles:** 2  
**Baños:** 1

## **DESCRIPCIÓN**

### **Bonito ático céntrico con gran potencial**

Bonito ático céntrico con gran potencial.

Se ofrece en venta un encantador ático de aproximadamente 75 m<sup>2</sup>, que incluye una amplia terraza cerrada de unos 20 m<sup>2</sup>, ideal para disfrutar todo el año gracias a su versatilidad. La vivienda, de origen, ofrece múltiples posibilidades de reforma y distribución para adaptarla a las necesidades del nuevo propietario.

El piso dispone actualmente de:

Dos dormitorios bien iluminados

Cocina independiente con espacio suficiente para modernizarla a gusto

Un baño completo

Acogedor salón-comedor con acceso directo a la terraza cerrada, que aporta una gran sensación de amplitud y luz natural

Uno de los puntos más destacables es que el inmueble permite la creación de un tercer dormitorio y un segundo baño, gracias a que la distribución ofrece margen para una reforma inteligente que aumente su funcionalidad y valor.

El ático se sitúa en un 5º piso con ascensor, dentro de un edificio en zona plenamente céntrica, cercana a comercios, servicios, transporte público y todo lo necesario para una vida cómoda y práctica. Su ubicación y características lo convierten en una excelente opción tanto como vivienda propia como inversión.

Un ático con encanto, luz y muchas posibilidades.  
Contáctanos!



Todo exterior,

## **Contáctenos sobre esta propiedad**

+34 965 992 318 • [info@cimmarealestate.com](mailto:info@cimmarealestate.com) • [cimmarealestate.com](http://cimmarealestate.com)  
Av/ Coloma nº1 Cc.Plaza del Sol, Loc nº1-2 La Nucia 03530 (Alicante)



**CERTIFICADO ENERGÉTICO**

**CONSUMO DE ENERGÍA PRIMARIA NO  
RENOVABLE**  
[kWh/m² año]

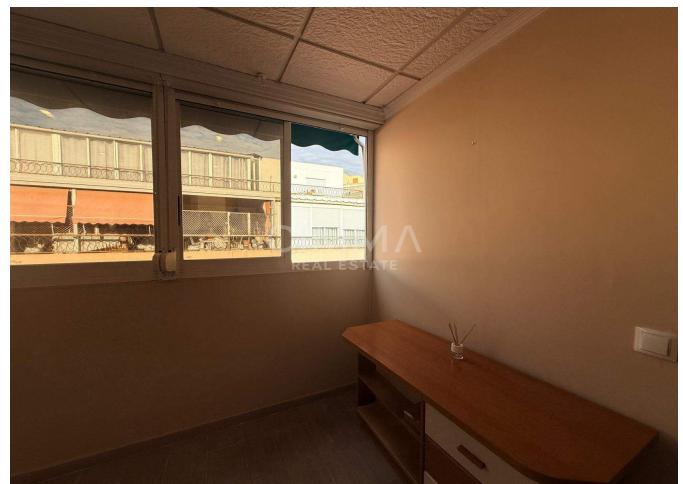
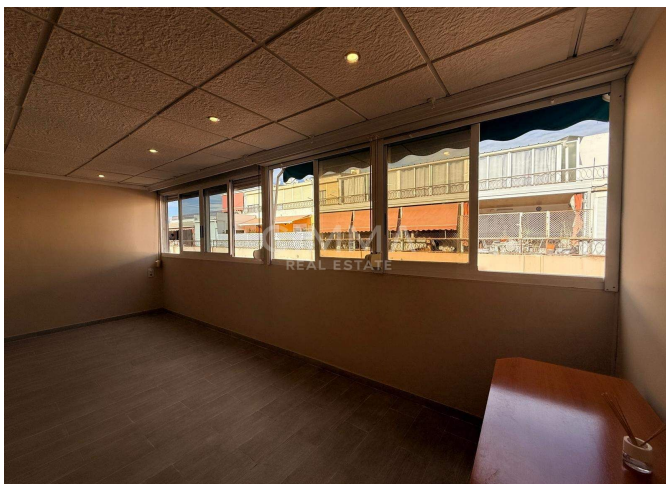


EN TRÁMITES

**EMISIONES DE DIÓXIDO DE CARBONO**  
[kgCO2/m² año]



1234.99 E



Información importante referente a las propiedades ofrecidas por Cimma Real Estate. Los datos de cada inmueble no son parte de una oferta o de un contrato. No deben considerarse exactas o factuales las declaraciones hechas por Cimma Real Estate, verbalmente o por escrito, con respecto al inmueble, el estado en que se encuentra o su valor. Ni Cimma Real Estate ni ningún otro agente asociado tiene ninguna autoridad para hacer declaraciones sobre el inmueble y, en consecuencia, toda información está libre de responsabilidad por parte de los agentes, vendedor(es) arrendador(es).

**Contáctenos sobre esta propiedad**

+34 965 992 318 • [info@cimmarealestate.com](mailto:info@cimmarealestate.com) • [cimmarealestate.com](http://cimmarealestate.com)  
Av/ Coloma nº1 Cc.Plaza del Sol, Loc nº1-2 La Nucia 03530 (Alicante)