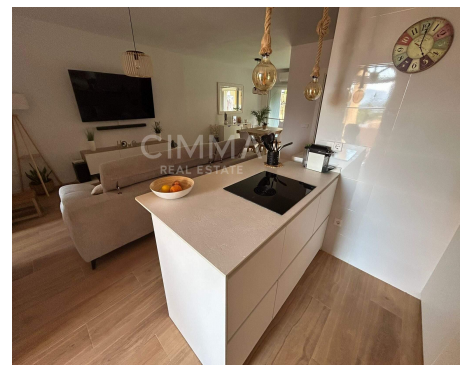
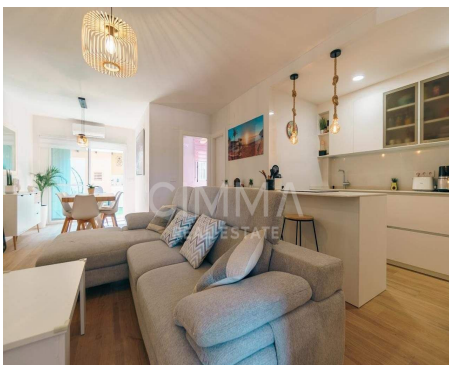


299.000€ Planta baja - En venta

Planta baja a la venta en urbanización cerrada en el Albir

ALICANTE » Alfaz del Pi » ALBIR-MONTAÑA

2 Domitorios
2 Baños
85m² Construidos



Contáctenos sobre esta propiedad

+34 965 992 318 • info@cimmarealestate.com • cimmarealestate.com
Av/ Coloma nº1 Cc.Plaza del Sol, Loc nº1-2 La Nucia 03530 (Alicante)

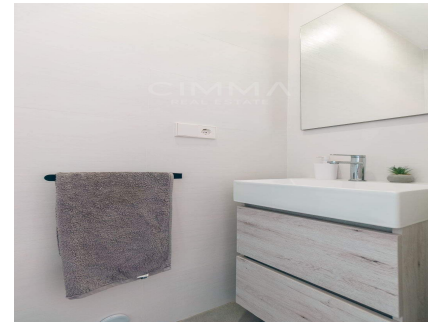
CARACTERÍSTICAS

Estado: Ninguno
Habitaciones dobles: 2
Baños: 2
Orientación: Sur
I.B.I: 289€

DESCRIPCIÓN

Planta baja a la venta en urbanización cerrada en el Albir

Descubre tu nuevo hogar en esta acogedora planta baja situada en una urbanización cerrada con preciosos jardines y piscina, perfecta para familias con niños. Disfruta de su amplia terraza con barbacoa privada, dos dormitorios —uno con armario empotrado— y dos baños, incluido uno en suite. Reformada en 2024, equipada con aire acondicionado, descalcificador de agua y completamente amueblada, esta vivienda ofrece tranquilidad, comodidad y unas encantadoras vistas a la montaña. ¡Una oportunidad única para vivir con calidad y bienestar!



Aire acondicionado, Amueblado,
 Barbacoa, Cocina independiente,
 Electrodomésticos, Jardín, Piscina
 comunitaria, Terraza, Urbanización,
 Zona de montaña,

Contáctenos sobre esta propiedad

+34 965 992 318 • info@cimmarealestate.com • cimmarealestate.com
 Av/ Coloma nº1 Cc.Plaza del Sol, Loc nº1-2 La Nucia 03530 (Alicante)

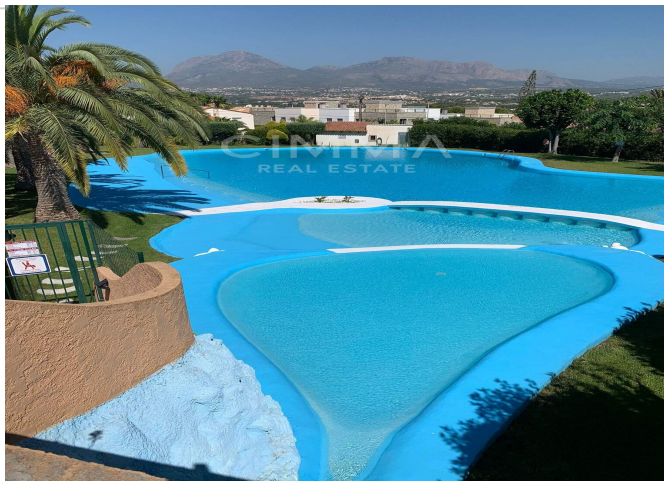
CERTIFICADO ENERGÉTICO

**CONSUMO DE ENERGÍA PRIMARIA NO
RENOVABLE
[kWh/m² año]**

EN TRÁMITES

**EMISIONES DE DIÓXIDO DE CARBONO
[kgCO2/m² año]**

1234.99 E



Información importante referente a las propiedades ofrecidas por Cimma Real Estate. Los datos de cada inmueble no son parte de una oferta o de un contrato. No deben considerarse exactas o factuales las declaraciones hechas por Cimma Real Estate, verbalmente o por escrito, con respecto al inmueble, el estado en que se encuentra o su valor. Ni Cimma Real Estate ni ningún otro agente asociado tiene ninguna autoridad para hacer declaraciones sobre el inmueble y, en consecuencia, toda información está libre de responsabilidad por parte de los agentes, vendedor(es) arrendador(es).

Contáctenos sobre esta propiedad

+34 965 992 318 • info@cimmarealestate.com • cimmarealestate.com
Av/ Coloma nº1 Cc.Plaza del Sol, Loc nº1-2 La Nucia 03530 (Alicante)