

520.000€ Chalet - En venta

Chalet independiente con barbacoa

ALICANTE » La Nucía » Panorama

4 Dormitorios
2 Baños
400m² Parcela
150m² Construidos



Contáctenos sobre esta propiedad

+34 965 992 318 • info@cimmarealestate.com • cimmarealestate.com
Av/ Coloma nº1 Cc.Plaza del Sol, Loc nº1-2 La Nucía 03530 (Alicante)

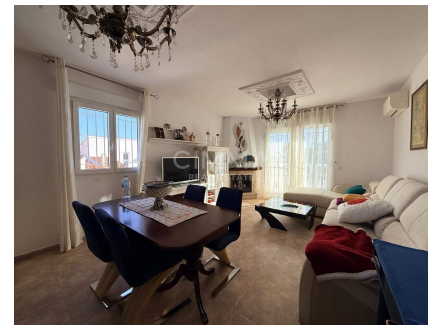
CARACTERÍSTICAS

Estado: Entrar a vivir
Habitaciones dobles: 4
Baños: 2
Año: 1980
Garaje: Garaje incluido
Orientación: Sureste
Carpintería exterior: Climalit

DESCRIPCIÓN

Chalet independiente con barbacoa

¡Descubre tu nuevo hogar en La Nucía! Este espectacular chalet, listo para entrar a vivir, se encuentra situado en la codiciada zona de coloma. Con una construcción de 150 m² y una parcela generosa de 400 m², esta casa es perfecta para disfrutar momentos inolvidables en familia. Distribuida en dos plantas, cuenta con cuatro amplios dormitorios y dos baños completos que aseguran el máximo confort. Su luminoso salón y cocina totalmente equipada crean un ambiente acogedor desde el primer instante; no requiere reformas: ¡está impecable! El exterior destaca por su gran espacio ideal para relajarte o socializar al aire libre gracias a su zona de barbacoa lista para usar e incluso tiene suficiente terreno donde puedes construir una piscina si lo deseas. Además, está muy cerca del centro comercial Plaza del Sol donde encontrarás Mercadona, farmacias y bares; también podrás acceder fácilmente al colegio inglés Elians. Hay posibilidad de crear entrada separada hacia la planta inferior convirtiéndola así independientemente según tus necesidades familiares o como inversión rentando esa parte adicionalmente. Tan solo te queda visitarlo porque ¡tu nueva vida empieza aquí!



Aire acondicionado, Apartamento separado, Balcón, Bar, Barbacoa, Cerca de colegios, Chimenea, Cocina independiente, Electrodomésticos, Galería, Jardín, Lavandería, Línea telefónica, Luz, Mirador, Pérgola, Puerta blindada, Satélite, Solárium, Televisión, Terraza, Todo exterior, Zona de costa, Centros comerciales, Despensa, Vistas al Mar,

Contáctenos sobre esta propiedad

+34 965 992 318 • info@cimmarealestate.com • cimmarealestate.com
 Av/ Coloma nº1 Cc.Plaza del Sol, Loc nº1-2 La Nucia 03530 (Alicante)

CERTIFICADO ENERGÉTICO

**CONSUMO DE ENERGÍA PRIMARIA NO
RENOVABLE
[kWh/m² año]**

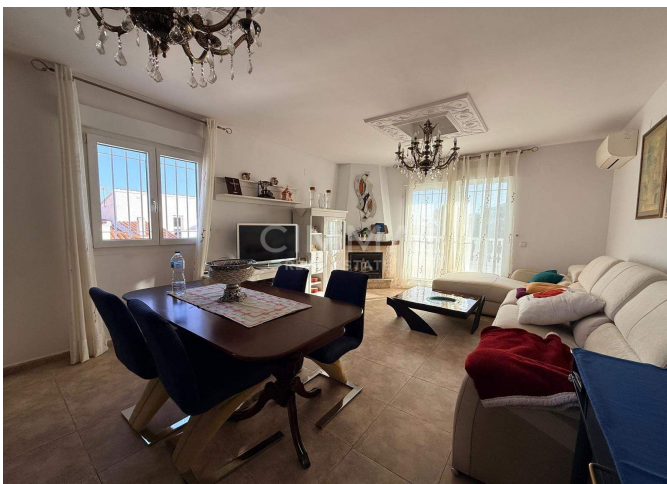
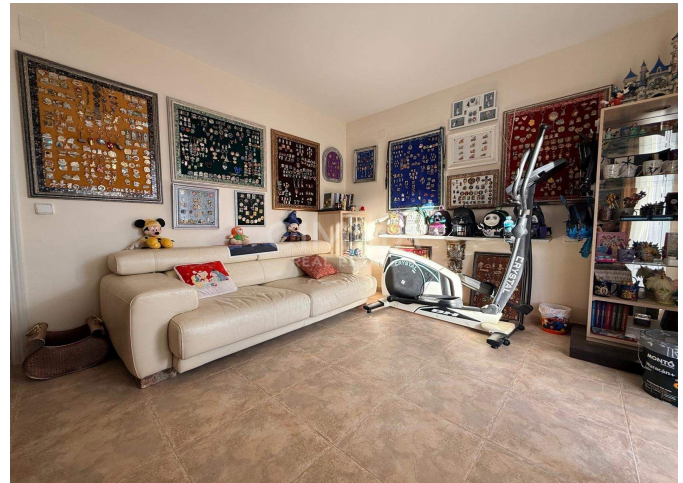


EN TRÁMITES

**EMISIONES DE DIÓXIDO DE CARBONO
[kgCO₂/m² año]**



1234.99



Información importante referente a las propiedades ofrecidas por Cimma Real Estate. Los datos de cada inmueble no son parte de una oferta o de un contrato. No deben considerarse exactas o factuales las declaraciones hechas por Cimma Real Estate, verbalmente o por escrito, con respecto al inmueble, el estado en que se encuentra o su valor. Ni Cimma Real Estate ni ningún otro agente asociado tiene ninguna autoridad para hacer declaraciones sobre el inmueble y, en consecuencia, toda información está libre de responsabilidad por parte de los agentes, vendedor(es) arrendador(es).

Contáctenos sobre esta propiedad

+34 965 992 318 • info@cimmarealestate.com • cimmarealestate.com
Av/ Coloma nº1 Cc.Plaza del Sol, Loc nº1-2 La Nucia 03530 (Alicante)