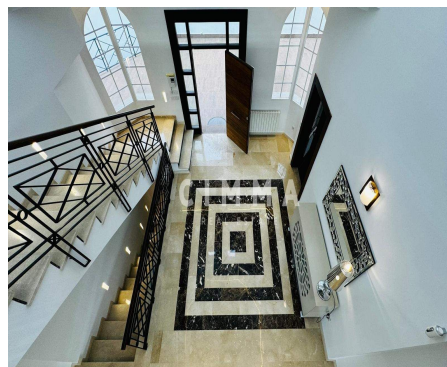


1.600.000€ Chalet - En venta

Chalet independiente gran parcela y piscina privada

ALICANTE » l'Alfas del Pi » Alfaz del PI Pueblo-Urbanizaciones

6 Dormitorios	6 Baños	790m² Útiles	1.300m² Parcela	810m² Construidos
-------------------------	-------------------	-----------------------------------	--------------------------------------	--



Contáctenos sobre esta propiedad

+34 965 992 318 • info@cimmarealestate.com • cimmarealestate.com
Av/ Coloma nº1 Cc.Plaza del Sol, Loc nº1-2 La Nucia 03530 (Alicante)

CARACTERÍSTICAS

Estado: Buen estado
Habitaciones dobles: 6
Baños: 6
Garaje: Garaje incluido

DESCRIPCIÓN

Chalet independiente gran parcela y piscina privada

Encantador chalet independiente, totalmente reformado en Alfáz Del Pí. Cuenta con una gran parcela de 1300m², con piscina privada, zonas verdes y terrazas, una superficie construida de 810 y una superficie útil de 790m².

Esta villa de lujo se divide en 3 plantas, la planta principal cuenta con un amplio hall de entrada con techo alto y mucha luz natural, su concina independiente es muy espaciosa tiene una isla y un espacio para un comedor, un amplio salón con chimenea, al estar rodeado de ventanales ofrece mucha luminosidad y por ello obtienes vistas al jardín y piscina que al salir incluye una terraza, perfecta para comer al aire libre y disfrutar de la sombra, encontrara un baño con ducha para invitados y una habitación en-suite con su vestidor.

La segunda planta tiene dos amplios dormitorios en suite, una con plato de ducha y otra con bañera, ambas con acceso a terrazas privadas. Están equipadas con armarios empotrados para obtener espacio para almacenamiento.

La planta inferior o mas bien el sótano, es una planta bastante atractiva ya que cuenta un amplio espacio diáfano que podrá ponerlo a su gusto, un salón, un gym, un apartamento independiente, tiene una cocina independiente equipada, dos amplios dormitorios en suite y otra habitación adaptada para un cine, tiene acceso directo al garaje y tiene su zona de lavandería. Esta propiedad no dejara de sorprenderte, ya que en esta planta encontrara un spa con jacuzzi y sauna creando un espacio de relajación absoluta.

Para ofrecer máximo confort la propiedad esta equipada con una serie de características de alta calidad, aparcamiento privado y un garaje para guardar los vehículos. También dispone de un trastero independiente para almacenar sus pertenencias.

Aparte de todo lo anterior la propiedad tiene una favorable orientación sureste, proporcionando la luz natural del sol durante todo el día. La zona exterior también totalmente reformado tiene un jardín, terraza muy grande con zona de comedor exterior, zona de barbacoa, zona para tomar el sol y nada mas ni nada menos su piscina privada!

La información contenida en este anuncio es meramente informativa y está



Aire acondicionado central,
Armarios empotrados, Piscina
privada, Todo exterior, Trastero,

Contáctenos sobre esta propiedad

+34 965 992 318 • info@cimmarealestate.com • cimmarealestate.com
Av/ Coloma nº1 Cc.Plaza del Sol, Loc nº1-2 La Nucia 03530 (Alicante)

sujeta a posibles errores. [IW]

Contáctenos sobre esta propiedad

+34 965 992 318 • info@cimmarealestate.com • cimmarealestate.com
Av/ Coloma nº1 Cc.Plaza del Sol, Loc nº1-2 La Nucia 03530 (Alicante)

CERTIFICADO ENERGÉTICO

CONSUMO DE ENERGÍA PRIMARIA NO RENOVABLE
[kWh/m² año]

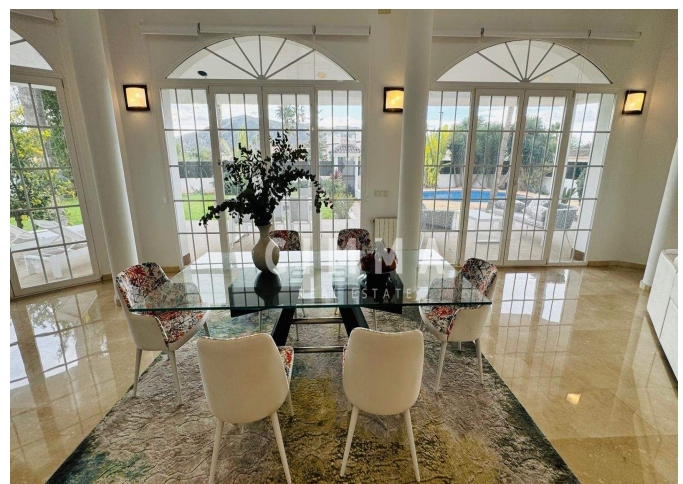


EN TRÁMITES

EMISIONES DE DIÓXIDO DE CARBONO
[kgCO₂/m² año]



1234.99



Información importante referente a las propiedades ofrecidas por Cimma Real Estate. Los datos de cada inmueble no son parte de una oferta o de un contrato. No deben considerarse exactas o factuales las declaraciones hechas por Cimma Real Estate, verbalmente o por escrito, con respecto al inmueble, el estado en que se encuentra o su valor. Ni Cimma Real Estate ni ningún otro agente asociado tiene ninguna autoridad para hacer declaraciones sobre el inmueble y, en consecuencia, toda información está libre de responsabilidad por parte de los agentes, vendedor(es) arrendador(es).

Contáctenos sobre esta propiedad

+34 965 992 318 • info@cimmarealestate.com • cimmarealestate.com
Av/ Coloma nº1 Cc.Plaza del Sol, Loc nº1-2 La Nucua 03530 (Alicante)