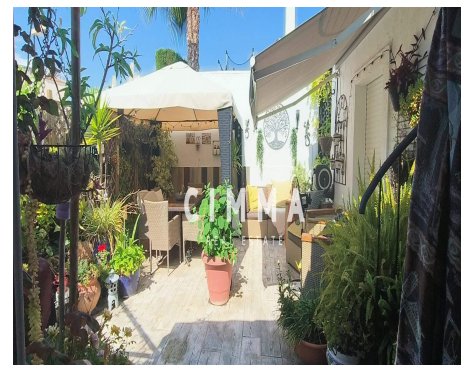
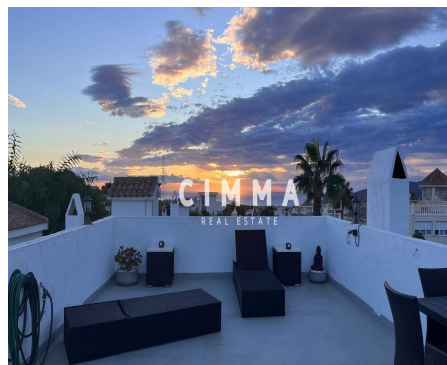
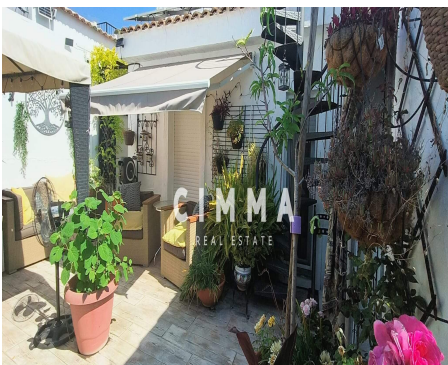


325.000€ Adosado - En

Chalet Adosado de Ensueño: Comodidad, Estilo y Espacios Abiertos

[ALICANTE](#) » [La Nucía](#) » [La alberca](#)

3	2	100m²	101m²
Domitorios	Baños	Útiles	Construidos



Contáctenos sobre esta propiedad

+34 965 992 318 • info@cimmarealestate.com • cimmarealestate.com
Av/ Coloma nº1 Cc.Plaza del Sol, Loc nº1-2 La Nucia 03530 (Alicante)

CARACTERÍSTICAS

Estado: Buen estado
Habitaciones dobles: 3
Baños: 2
Año: 2003
Garaje: Garaje incluido

DESCRIPCIÓN

Chalet Adosado de Ensueño: Comodidad, Estilo y Espacios Abiertos

Este impresionante chalet adosado combina elegancia, comodidad y funcionalidad en cada rincón. Situado en una ubicación privilegiada, el hogar destaca por su diseño moderno y luminoso, perfecto para quienes buscan un ambiente tranquilo pero cercano a los principales servicios urbanos.

Exterior: La fachada del chalet refleja una estética contemporánea, con líneas limpias y grandes ventanales que permiten disfrutar de vistas panorámicas. El jardín privado, cuidadosamente ajardinado, ofrece un espacio ideal para relajarse, disfrutar de actividades al aire libre o celebrar reuniones con amigos y familiares. El acceso al garaje privado asegura comodidad y seguridad, y la entrada principal es acogedora, con un pequeño porche que da la bienvenida a los visitantes.

Interior: En su interior, este chalet adosado ofrece una distribución funcional que maximiza el aprovechamiento del espacio. En la planta baja, un amplio salón-comedor con chimenea crea un ambiente cálido y acogedor, ideal para reuniones familiares o veladas en pareja. La cocina, completamente equipada con electrodomésticos de última generación, está integrada al salón, lo que permite crear un ambiente social y fluido.

La planta superior alberga tres dormitorios amplios y luminosos. El dormitorio principal, con baño en suite, cuenta con vestidor y grandes ventanales que permiten disfrutar de la luz natural durante todo el día. Los otros dos dormitorios también son espaciosos y comparten un elegante baño completo.

Detalles Adicionales: Este chalet adosado ha sido diseñado para ofrecer confort y practicidad en todo momento. Entre sus características destacan los suelos de alta calidad, sistema de calefacción por suelo radiante, aire acondicionado en todas las estancias y una moderna domótica que facilita el control de las instalaciones del hogar. Además, el chalet cuenta con un sótano perfectamente acondicionado, ideal para usar como trastero o sala de juegos.

Con acabados de lujo y una ubicación excelente, este chalet adosado es el hogar perfecto para quienes buscan un equilibrio entre comodidad, estilo y calidad de vida.



Todo exterior,

Contáctenos sobre esta propiedad

+34 965 992 318 • info@cimmarealestate.com • cimmarealestate.com
Av/ Coloma nº1 Cc.Plaza del Sol, Loc nº1-2 La Nucia 03530 (Alicante)

La información contenida en este anuncio es meramente informativa y está sujeta a posibles errores. [IW]

Contáctenos sobre esta propiedad

+34 965 992 318 • info@cimmarealestate.com • cimmarealestate.com
Av/ Coloma nº1 Cc.Plaza del Sol, Loc nº1-2 La Nucia 03530 (Alicante)

CERTIFICADO ENERGÉTICO

**CONSUMO DE ENERGÍA PRIMARIA NO
RENOVABLE**
[kWh/m² año]

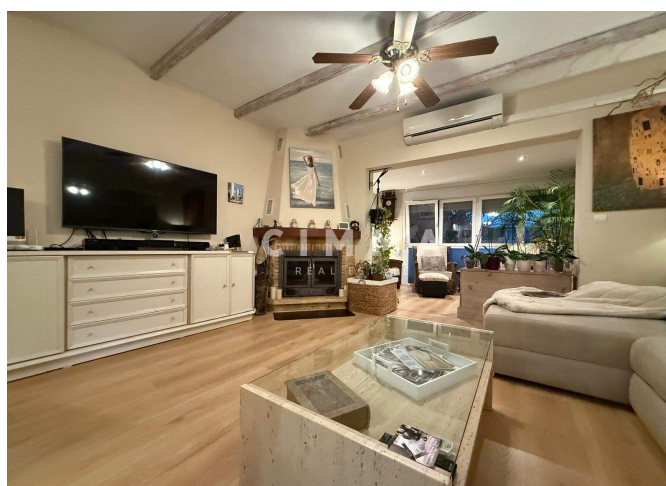
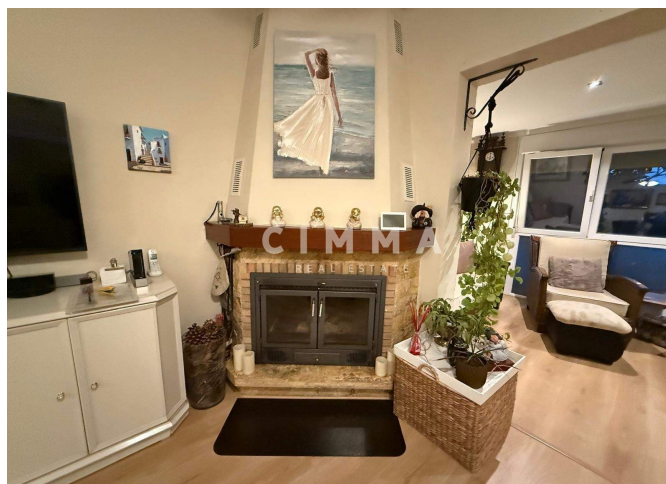


EN TRÁMITES

EMISIONES DE DIÓXIDO DE CARBONO
[kgCO2/m² año]



1234.99 E



Información importante referente a las propiedades ofrecidas por Cimma Real Estate. Los datos de cada inmueble no son parte de una oferta o de un contrato. No deben considerarse exactas o factuales las declaraciones hechas por Cimma Real Estate, verbalmente o por escrito, con respecto al inmueble, el estado en que se encuentra o su valor. Ni Cimma Real Estate ni ningún otro agente asociado tiene ninguna autoridad para hacer declaraciones sobre el inmueble y, en consecuencia, toda información está libre de responsabilidad por parte de los agentes, vendedor(es) arrendador(es).

Contáctenos sobre esta propiedad

+34 965 992 318 • info@cimmarealestate.com • cimmarealestate.com
Av/ Coloma nº1 Cc.Plaza del Sol, Loc nº1-2 La Nucia 03530 (Alicante)