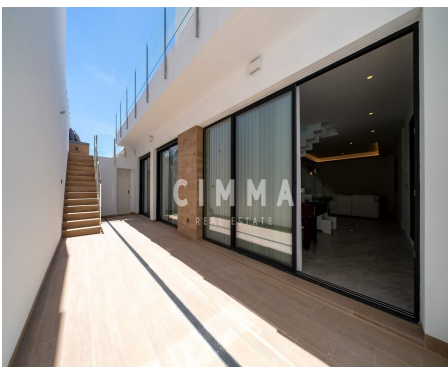
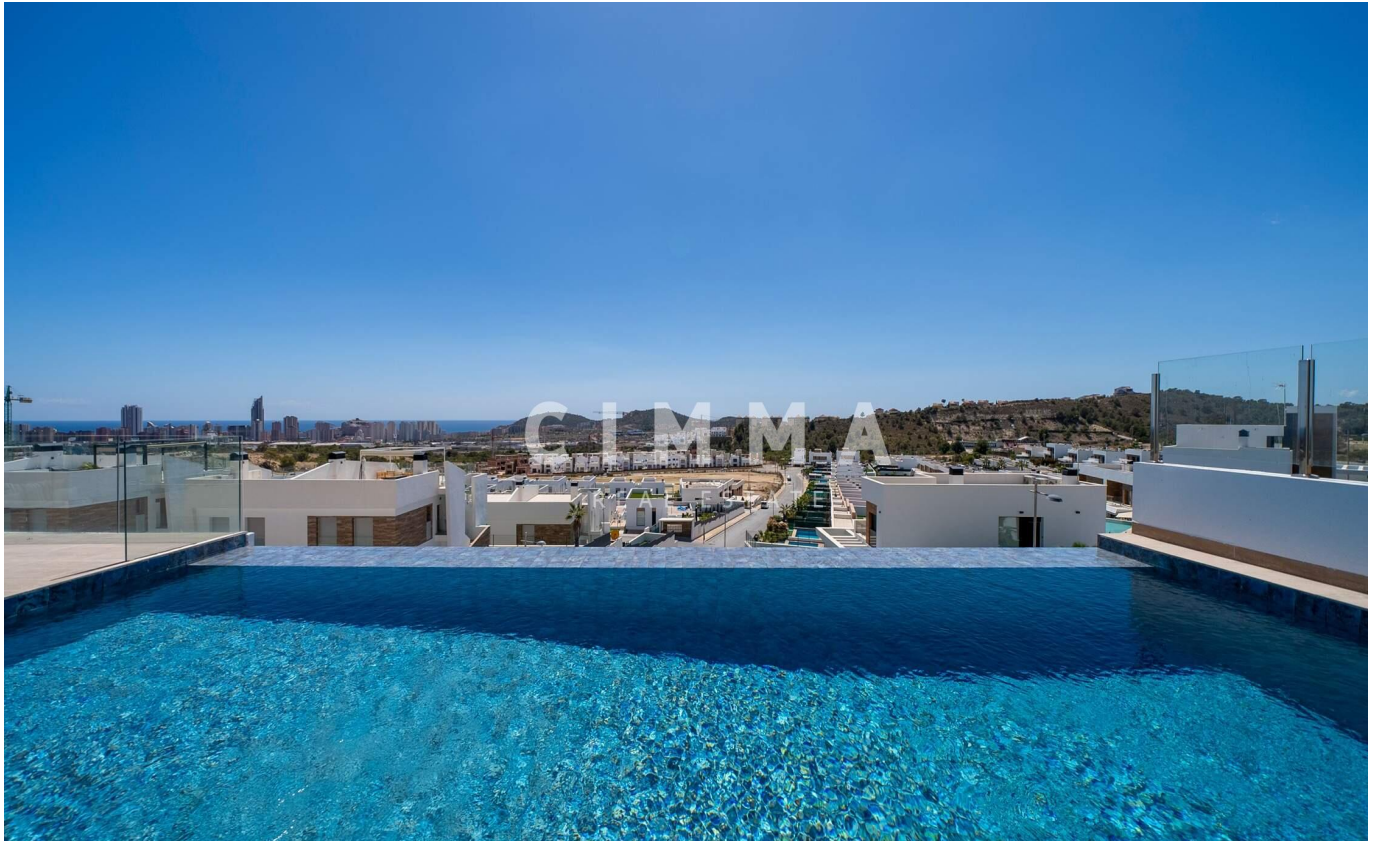


1.350.000€ Villa de Lujo - En venta

Exclusiva Villa de Lujo en Finestrat con Vistas al Mar

ALICANTE » Finestrat » Campana garden

4	5	446m²	344m²
Dormitorios	Baños	Parcela	Construidos



Contáctenos sobre esta propiedad

+34 965 992 318 • info@cimmarealestate.com • cimmarealestate.com
Av/ Coloma nº1 Cc.Plaza del Sol, Loc nº1-2 La Nucia 03530 (Alicante)

CARACTERÍSTICAS

Estado: Obra Nueva
Habitaciones dobles: 4
Baños: 5
Garaje: Garaje incluido

DESCRIPCIÓN

Exclusiva Villa de Lujo en Finestrat con Vistas al Mar

Presentamos una impresionante villa de lujo de nueva construcción, ubicada en una urbanización privada en Finestrat, muy cerca de una de las zonas comerciales más destacadas de la región.

Esta propiedad se distingue por sus amplias vistas al mar desde toda su fachada principal, ofreciendo un entorno ideal para quienes valoran la tranquilidad y el paisaje marítimo.

Detalles Destacados

Arquitectura Moderna: Vivienda distribuida en dos niveles con un diseño contemporáneo, materiales de primera calidad y una disposición pensada para ofrecer el máximo confort y funcionalidad.

Ambientes Luminosos y Espaciosos: Gran salón, dormitorios en suite en la planta superior y un solárium perfecto para disfrutar del clima mediterráneo.

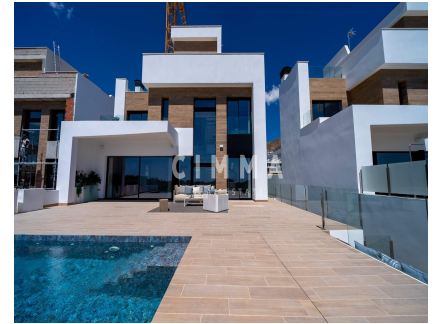
Piscina Infinity y Amplia Terraza: Desde la planta baja se accede directamente a una piscina infinity y una terraza con vistas abiertas al mar y al skyline de Benidorm, ideales para descansar y contemplar el atardecer.

Jardín Interior y Entreplanta: Cuenta con un jardín interior y una amplia entreplanta que puedes adaptar según tus preferencias.

Ascensor y Aparcamiento Privado: Dispone de ascensor para facilitar el acceso entre plantas y un espacio reservado para aparcar.

Una opción ideal tanto para quienes buscan una residencia vacacional como para quienes desean establecerse de forma permanente en un entorno exclusivo, confortable y con vistas privilegiadas.

Ponte en contacto con nosotros para obtener más información o concertar una visita. La información contenida en este anuncio es meramente informativa y está sujeta a posibles errores. [IW]



Todo exterior,

Contáctenos sobre esta propiedad

+34 965 992 318 • info@cimmarealestate.com • cimmarealestate.com
Av/ Coloma nº1 Cc.Plaza del Sol, Loc nº1-2 La Nucia 03530 (Alicante)

CERTIFICADO ENERGÉTICO

CONSUMO DE ENERGÍA PRIMARIA NO RENOVABLE
[kWh/m² año]

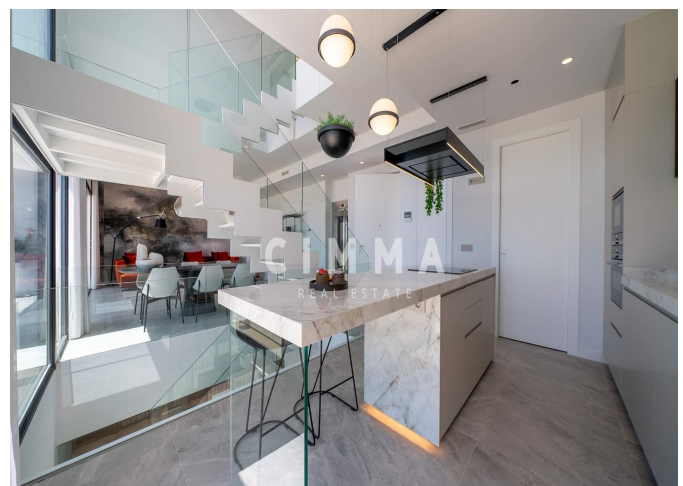
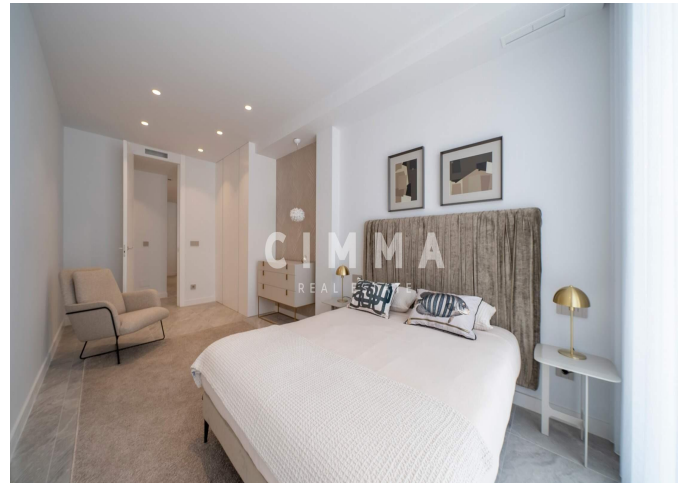
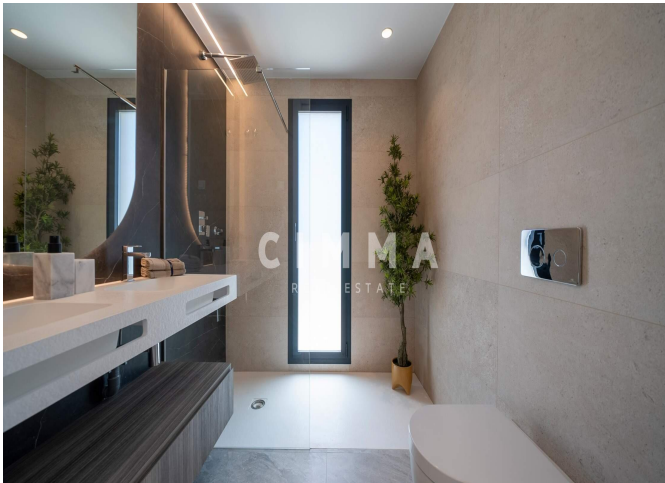


EN TRÁMITES

EMISIONES DE DIÓXIDO DE CARBONO
[kgCO₂/m² año]



1234.99



Información importante referente a las propiedades ofrecidas por Cimma Real Estate. Los datos de cada inmueble no son parte de una oferta o de un contrato. No deben considerarse exactas o factuales las declaraciones hechas por Cimma Real Estate, verbalmente o por escrito, con respecto al inmueble, el estado en que se encuentra o su valor. Ni Cimma Real Estate ni ningún otro agente asociado tiene ninguna autoridad para hacer declaraciones sobre el inmueble y, en consecuencia, toda información está libre de responsabilidad por parte de los agentes, vendedor(es) arrendador(es).

Contáctenos sobre esta propiedad

+34 965 992 318 • info@cimmarealestate.com • cimmarealestate.com
Av/ Coloma nº1 Cc.Plaza del Sol, Loc nº1-2 La Nucia 03530 (Alicante)