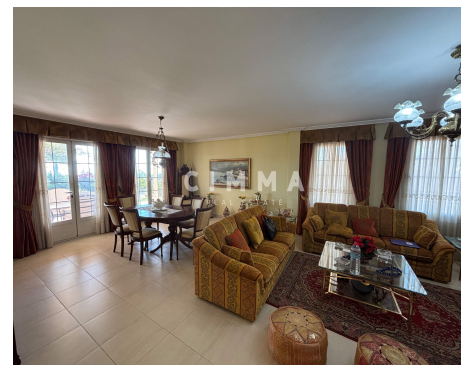
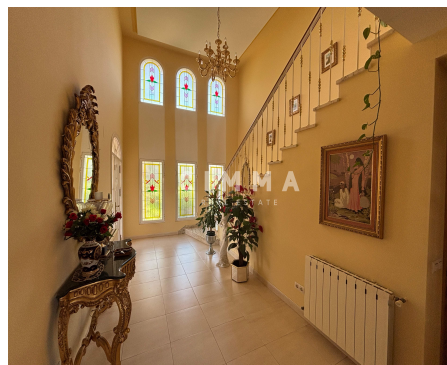


1.635.000€ Villa - En venta

Villa de lujo con piscina y gran parcela en Benidorm

ALICANTE » Benidorm » Urbanizaciones

| | | | | |
|-------------|----------|-------------------------|---------------------------|-------------------------|
| 7 | 6 | 352m² | 2.663m² | 926m² |
| Dormitorios | Baños | Útiles | Parcela | Construidos |



Contáctenos sobre esta propiedad

+34 965 992 318 • info@cimmarealestate.com • cimmarealestate.com
Av/ Coloma nº1 Cc.Plaza del Sol, Loc nº1-2 La Nucia 03530 (Alicante)

CARACTERÍSTICAS

Estado: Ninguno
Habitaciones sencillas: 7
Baños: 6
Año: 2000
Garaje: Garaje incluido
Planta: 1
Orientación: Sur
I.B.I: 5.794€

DESCRIPCIÓN

Villa de lujo con piscina y gran parcela en Benidorm

Impresionante villa de lujo situada en una amplia parcela de 2.663 m², con una superficie construida de 926 m², en una de las zonas más exclusivas de Benidorm.

La vivienda ofrece 7 dormitorios y 6 baños, todos ellos amplios y luminosos, además de 2 salones ideales para disfrutar en familia o con amigos.

Los interiores destacan por sus techos altos, gran luminosidad y una decoración elegante. La villa se entrega completamente amueblada, con armarios empotrados en todas las habitaciones y calefacción de gas ciudad, garantizando confort durante todo el año.

En el exterior, la propiedad cuenta con una magnífica piscina privada, zonas ajardinadas y un garaje con capacidad para 5 vehículos.

El sótano de 365 m² ha sido reacondicionado como espacio de oficinas, ofreciendo un entorno cómodo y profesional para trabajar desde casa.

Una propiedad única que combina elegancia, comodidad y funcionalidad, perfecta para quienes buscan una residencia exclusiva en Benidorm.

¡Solicite más información y venga a descubrir esta espectacular villa!

La información contenida en este anuncio es meramente informativa y está sujeta a posibles errores. [IW]



Gas ciudad, Jardín, Piscina privada, Terraza, Todo exterior,

Contáctenos sobre esta propiedad

+34 965 992 318 • info@cimmarealestate.com • cimmarealestate.com
Av/ Coloma nº1 Cc.Plaza del Sol, Loc nº1-2 La Nucia 03530 (Alicante)

CERTIFICADO ENERGÉTICO

**CONSUMO DE ENERGÍA PRIMARIA NO
RENOVABLE
[kWh/m² año]**



EN TRÁMITES

**EMISIONES DE DIÓXIDO DE CARBONO
[kgCO₂/m² año]**



1234.99



Información importante referente a las propiedades ofrecidas por Cimma Real Estate. Los datos de cada inmueble no son parte de una oferta o de un contrato. No deben considerarse exactas o factuales las declaraciones hechas por Cimma Real Estate, verbalmente o por escrito, con respecto al inmueble, el estado en que se encuentra o su valor. Ni Cimma Real Estate ni ningún otro agente asociado tiene ninguna autoridad para hacer declaraciones sobre el inmueble y, en consecuencia, toda información está libre de responsabilidad por parte de los agentes, vendedor(es) arrendador(es).

Contáctenos sobre esta propiedad

+34 965 992 318 • info@cimmarealestate.com • cimmarealestate.com
Av/ Coloma nº1 Cc.Plaza del Sol, Loc nº1-2 La Nucia 03530 (Alicante)