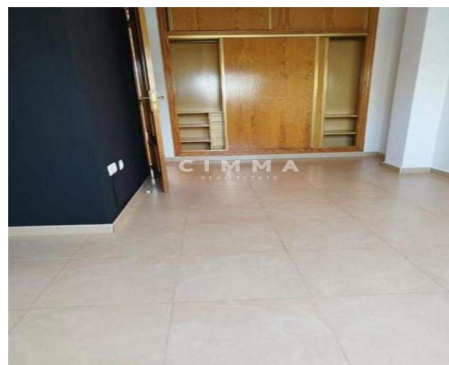


223.400€ Adosado - En

Adosado en Polop

ALICANTE » Polop » Urbanizacion teuleria

2	4	110m²	120m²
Domitorios	Baños	Útiles	Construidos



Contáctenos sobre esta propiedad

+34 965 992 318 • info@cimmarealestate.com • cimmarealestate.com
Av/ Coloma nº1 Cc.Plaza del Sol, Loc nº1-2 La Nucia 03530 (Alicante)

CARACTERÍSTICAS

Estado: Entrar a vivir
Habitaciones dobles: 2
Baños: 2
Aseos: 2
Año: 2006
Planta: 3
Orientación: Norte Sur
Carpintería interior: Madera
Carpintería exterior: Aluminio/Climalit

DESCRIPCIÓN

Adosado en Polop

Presentamos este encantador adosado de tres plantas situado en una tranquila y cotizada zona de Polop, ideal para familias que buscan un entorno agradable y accesible.

La propiedad dispone de un garaje privado con área de lavado y entrada directa a la vivienda, lo cual aporta comodidad al día a día.

En la planta principal se destaca una amplia terraza delantera que invita a disfrutar del aire libre desde el acceso peatonal; además cuenta con un baño completo y un luminoso salón que da paso a otra terraza perfecta para compartir inolvidables noches veraniegas o realizar deliciosas barbacoas y salida directa a la piscina.

La segunda planta alberga dos espaciosos dormitorios (posibilidad de recuperar el tercer dormitorio) junto con otro gran baño completo ventilado adecuadamente.

Esta atractiva urbanización ofrece piscina cerrada, parque infantil cercano así como fácil acceso a colegios y supermercados locales, creando así el ambiente familiar perfecto donde establecerse cómodamente.



Armarios empotrados, Árboles, Barbacoa, Cerca de colegios, Jardín, Piscina comunitaria, Terraza, Todo exterior, Trastero, Urbanización, Golf, Zona de costa, Zona de montaña, Garaje Doble,

Contáctenos sobre esta propiedad

+34 965 992 318 • info@cimmarealestate.com • cimmarealestate.com
Av/ Coloma nº1 Cc.Plaza del Sol, Loc nº1-2 La Nucia 03530 (Alicante)

CERTIFICADO ENERGÉTICO

**CONSUMO DE ENERGÍA PRIMARIA NO
RENOVABLE**
[kWh/m² año]



EN TRÁMITES

EMISIONES DE DIÓXIDO DE CARBONO
[kgCO2/m² año]



EN TRÁMITES



Información importante referente a las propiedades ofrecidas por Cimma Real Estate. Los datos de cada inmueble no son parte de una oferta o de un contrato. No deben considerarse exactas o factuales las declaraciones hechas por Cimma Real Estate, verbalmente o por escrito, con respecto al inmueble, el estado en que se encuentra o su valor. Ni Cimma Real Estate ni ningún otro agente asociado tiene ninguna autoridad para hacer declaraciones sobre el inmueble y, en consecuencia, toda información está libre de responsabilidad por parte de los agentes, vendedor(es) arrendador(es).

Contáctenos sobre esta propiedad

+34 965 992 318 • info@cimmarealestate.com • cimmarealestate.com
Av/ Coloma nº1 Cc.Plaza del Sol, Loc nº1-2 La Nucia 03530 (Alicante)