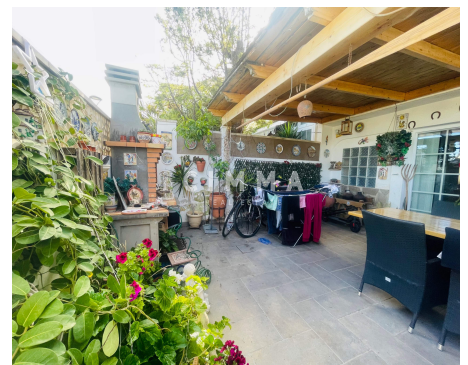


**295.000€** Adosado - En

## Amplia Casa en La Nucía con Vistas al Mar y Jardín Privado

[ALICANTE](#) » [La Nucía](#) » [Coloma](#)

<b>3</b>	<b>3</b>	<b>110m<sup>2</sup></b>	<b>115m<sup>2</sup></b>
Domitorios	Baños	Útiles	Construidos



**Contáctenos sobre esta propiedad**

+34 965 992 318 • [info@cimmarealestate.com](mailto:info@cimmarealestate.com) • [cimmarealestate.com](http://cimmarealestate.com)  
Av/ Coloma nº1 Cc.Plaza del Sol, Loc nº1-2 La Nucia 03530 (Alicante)

## **CARACTERÍSTICAS**

**Estado:** De origen  
**Habitaciones dobles:** 3  
**Baños:** 2  
**Aseos:** 1  
**Año:** 2000  
**Orientación:** Oeste  
**Carpintería interior:** Aluminio  
**Carpintería exterior:** Aluminio  
**Distancia al mar:** 6 km

## **DESCRIPCIÓN**

### **Amplia Casa en La Nucía con Vistas al Mar y Jardín Privado**

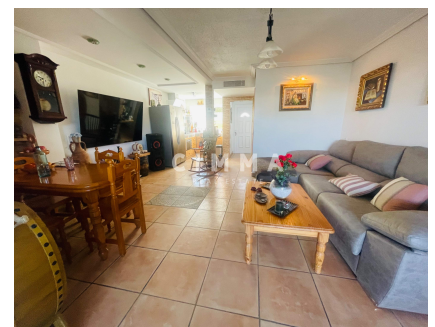
Descubre esta encantadora casa ubicada en la zona de Coloma, en La Nucía. Esta propiedad cuenta con una generosa superficie de 110 m<sup>2</sup> que alberga tres amplias habitaciones dobles, ideales para familias o como espacio adicional para invitados. Dispone de dos baños completos y un aseo, garantizando comodidad para todos los residentes.

La vivienda se presenta en su estado original, permitiéndote personalizarla a tu gusto. Su carpintería interior es de aluminio y ofrece excelentes características como suelo gres y orientación oeste; lo que asegura luminosidad durante gran parte del día.

Entre las comodidades adicionales destacan aire acondicionado central frío/calor, galería amplia ideal para disfrutar del clima mediterráneo así como también acceso a agua corriente. El exterior no decepciona: encontrarás un hermoso jardín donde podrás relajarte o socializar al aire libre.

En cuanto a servicios cercanos ,autobuses disponibles facilitan el transporte hacia otras localidades mientras centros comerciales médicos colegios son fácilmente accesibles desde la urbanización . Además tendrás parques zonas infantiles alrededor perfectas si tienes niños pequeños!

No pierdas la oportunidad única vivir aquí! Solicita hoy mismo más información.



Aire acondicionado, Aire acondicionado central, Árboles, Cerca de colegios, Galería, Jardín, Línea telefónica, Luz, Puerta blindada, Todo exterior, Urbanización, Autobuses, Zonas infantiles, Centros comerciales, Zona de montaña, Vistas al Mar,

## **Contáctenos sobre esta propiedad**

+34 965 992 318 • [info@cimmarealestate.com](mailto:info@cimmarealestate.com) • [cimmarealestate.com](http://cimmarealestate.com)  
Av/ Coloma nº1 Cc.Plaza del Sol, Loc nº1-2 La Nucia 03530 (Alicante)



**CERTIFICADO ENERGÉTICO**

**CONSUMO DE ENERGÍA PRIMARIA NO  
RENOVABLE**  
[kWh/m² año]



EN TRÁMITES

**EMISIONES DE DIÓXIDO DE CARBONO**  
[kgCO2/m² año]



EN TRÁMITES



Información importante referente a las propiedades ofrecidas por Cimma Real Estate. Los datos de cada inmueble no son parte de una oferta o de un contrato. No deben considerarse exactas o factuales las declaraciones hechas por Cimma Real Estate, verbalmente o por escrito, con respecto al inmueble, el estado en que se encuentra o su valor. Ni Cimma Real Estate ni ningún otro agente asociado tiene ninguna autoridad para hacer declaraciones sobre el inmueble y, en consecuencia, toda información está libre de responsabilidad por parte de los agentes, vendedor(es) arrendador(es).

**Contáctenos sobre esta propiedad**

+34 965 992 318 • [info@cimmarealestate.com](mailto:info@cimmarealestate.com) • [cimmarealestate.com](http://cimmarealestate.com)  
Av/ Coloma nº1 Cc.Plaza del Sol, Loc nº1-2 La Nucia 03530 (Alicante)