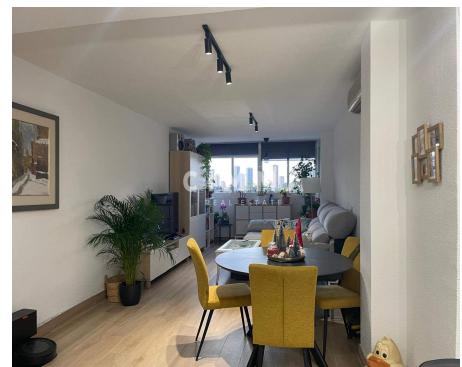
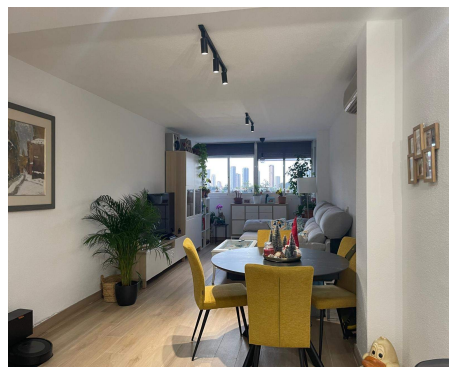
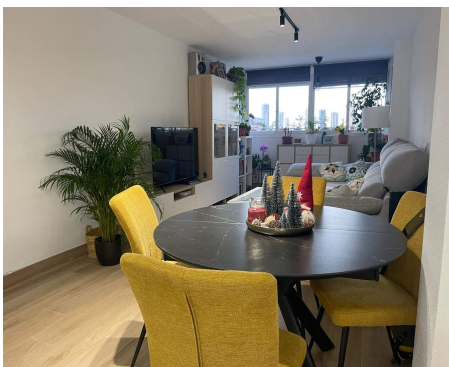


**285.000€** Piso - En venta

## Fabuloso piso muy amplio y moderno

ALICANTE » Benidorm » Avenida Beniarda

**3** Dormitorios  
**2** Baños  
**114m<sup>2</sup>** Útiles  
**115m<sup>2</sup>** Construidos



**Contáctenos sobre esta propiedad**

+34 965 992 318 • [info@cimmarealestate.com](mailto:info@cimmarealestate.com) • [cimmarealestate.com](http://cimmarealestate.com)  
Av/ Coloma nº1 Cc.Plaza del Sol, Loc nº1-2 La Nucia 03530 (Alicante)

## CARACTERÍSTICAS

**Estado:** Entrar a vivir

**Habitaciones dobles:** 3

**Baños:** 2

**Año:** 2001

**Plazas de parking:** 1

**Nº plaza de parking:** 1

**Planta:** 5

**Orientación:** Sureste

**Carpintería interior:** Aluminio

**Carpintería exterior:** Aluminio

**Distancia al mar:** 0.5 km

**I.B.I:** 427€

## DESCRIPCIÓN

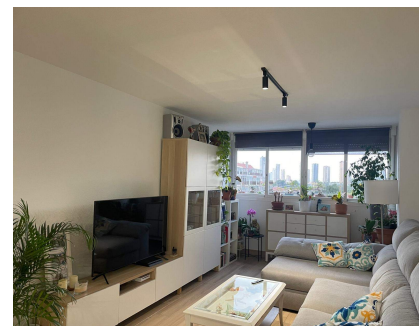
### Fabuloso piso muy amplio y moderno

Descubre este espectacular piso con garaje incluido, ubicado en la zona de Avenida Beniarda, Benidorm. Con una generosa superficie de 114 m<sup>2</sup>, esta propiedad cuenta con tres amplias habitaciones dobles y dos baños completos listos para su uso. Su moderna cocina está completamente equipada y lista para deleitar a los amantes del arte culinario. La orientación sureste permite que el espacio se llene de luz natural durante todo el día, mientras que los techos altos añaden un toque de amplitud al ambiente.

El suelo es gres porcelánico lo cual asegura durabilidad y fácil mantenimiento; además, las ventanas son de carpintería exterior en aluminio garantizando aislamiento térmico e insonorización óptima. Entre sus numerosas características destacan: acceso adaptado para personas con movilidad reducida (pmr), aire acondicionado tanto frío como calor mediante bomba reversible, armarios empotrados ofreciendo gran capacidad de almacenamiento e iluminación excepcional gracias a su diseño luminoso.

La comunidad ofrece servicios adicionales tales como ascensor funcional sin barreras arquitectónicas así como videoportero por seguridad adicional. Aparte, tiene áreas verdes alrededor incluyendo parques infantiles idealmente pensadas para familias. La ubicación es estratégica, pues está cerca no solo del transporte público sino también de centros comerciales, hospitales, y colegios. Hay opción a adquirir garaje opcional a muy buen precio.

Esta propiedad representa una oportunidad única ya sea como residencia habitual o inversión inmobiliaria ¡No te pierdas esta magnífica ocasión!



Acceso habilitado para sillas de ruedas, Aire acondicionado, Armarios empotrados, Árboles, Ascensor, Calefacción, Cerca de colegios, Cocina independiente, Electrodomésticos, Galería, Todo exterior, Trastero, Urbanización, Autobuses, Zona de costa, Zonas infantiles, Centros comerciales, Zona de montaña, Vistas al Mar,

## Contáctenos sobre esta propiedad

+34 965 992 318 • info@cimmarealestate.com • cimmarealestate.com  
Av/ Coloma nº1 Cc.Plaza del Sol, Loc nº1-2 La Nucia 03530 (Alicante)

**CERTIFICADO ENERGÉTICO**

**CONSUMO DE ENERGÍA PRIMARIA NO RENOVABLE**  
[kWh/m<sup>2</sup> año]



EN TRÁMITES

**EMISIONES DE DÍOXIDO DE CARBONO**  
[kgCO<sub>2</sub>/m<sup>2</sup> año]



EN TRÁMITES



Información importante referente a las propiedades ofrecidas por Cimma Real Estate. Los datos de cada inmueble no son parte de una oferta o de un contrato. No deben considerarse exactas o factuales las declaraciones hechas por Cimma Real Estate, verbalmente o por escrito, con respecto al inmueble, el estado en que se encuentra o su valor. Ni Cimma Real Estate ni ningún otro agente asociado tiene ninguna autoridad para hacer declaraciones sobre el inmueble y, en consecuencia, toda información está libre de responsabilidad por parte de los agentes, vendedor(es) arrendador(es).

**Contáctenos sobre esta propiedad**

+34 965 992 318 • info@cimmarealestate.com • cimmarealestate.com  
Av/ Coloma nº1 Cc.Plaza del Sol, Loc nº1-2 La Nucia 03530 (Alicante)