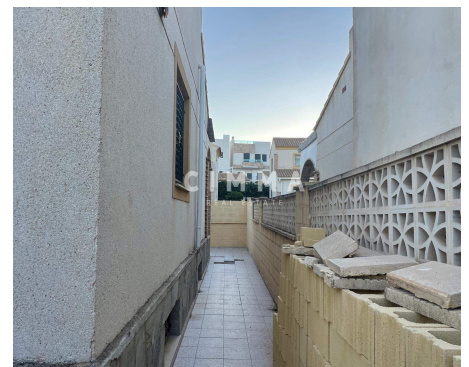
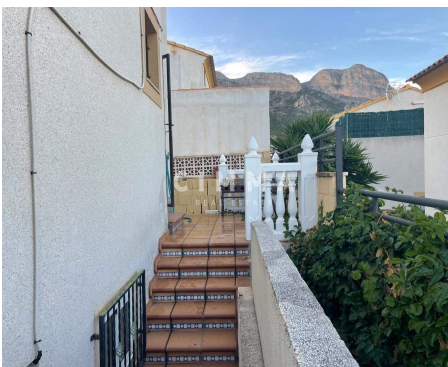


**223.000€** Chalet - En venta

## Fantástico Chalet Independiente Amplio y Luminoso

ALICANTE » Polop » La alberca

<b>4</b>	<b>3</b>	<b>144m<sup>2</sup></b>	<b>147m<sup>2</sup></b>
Domitorios	Baños	Útiles	Construidos



**Contáctenos sobre esta propiedad**

+34 965 992 318 • [info@cimmarealestate.com](mailto:info@cimmarealestate.com) • [cimmarealestate.com](http://cimmarealestate.com)  
Av/ Coloma nº1 Cc.Plaza del Sol, Loc nº1-2 La Nucua 03530 (Alicante)

## CARACTERÍSTICAS

**Estado:** Entrar a vivir  
**Habitaciones dobles:** 3  
**Habitaciones sencillas:** 1  
**Baños:** 3  
**Cantidad de plazas de parking:** 2  
**No. de plaza de parking:** 2  
**Garaje:** Garaje incluido  
**Planta:** 3  
**Orientación:** Sureste  
**Carpintería exterior:** Aluminio  
**I.B.I:** 330€

## DESCRIPCIÓN

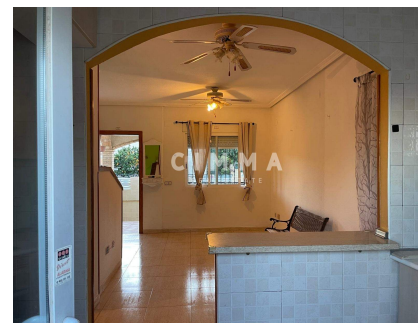
### **Fantástico Chalet Independiente Amplio y Luminoso**

Descubre este extraordinario chalet independiente ubicado en la tranquila zona de La Alberca, Polop. Con una superficie generosa de 147 m<sup>2</sup>. El hogar cuenta con tres espaciosas habitaciones dobles y una habitación sencilla ideal para huéspedes o como oficina. Los tres baños están completamente equipados y listos para su uso inmediato.

La cocina es funcional y está equipada, perfecta para quienes disfrutan cocinar en casa. Su orientación sureste garantiza luz natural durante todo el día gracias a sus techos altos que realzan aún más la sensación de amplitud del espacio interior.

Entre los múltiples extras que ofrece este inmueble destacan: armarios empotrados amplios; un bonito balcón desde donde disfrutar las vistas despejadas; barbacoa ideal para reuniones familiares; parking; jardín privado con pérgola perfecto para relajarse bajo el sol; piscina comunitaria donde refrescarse los días calurosos;. Un sótano versátil puede servir tanto como trastero o área recreativa adicional.

Este chalet no sólo brilla por dentro sino también por fuera,. Situado en urbanización vallada brinda seguridad junto a zonas infantiles perfectas para familias, también hay fácil acceso a escuelas, hospitales centros médicos y supermercados cercanos. lo que hace esta propiedad ideal. Y si buscas diversión extra, numerosos parques naturales montañosos se encuentran alrededor. En resumen, hogar idóneo para vivir en un entorno envidiable.



Amueblado, Apartamento separado, Armarios empotrados, Árboles, Balcón, Barbacoa, Cerca de colegios, Cocina independiente, Electrodomésticos, Galería, Jardín, Mirador, Pérgola, Piscina comunitaria, Solárium, Televisión, Terraza, Trastero, Urbanización, Autobuses, Zona de costa, Zonas infantiles, Centros comerciales, Zona de montaña, Garaje Doble, Vistas al Mar,

## **Contáctenos sobre esta propiedad**

+34 965 992 318 • [info@cimmarealestate.com](mailto:info@cimmarealestate.com) • [cimmarealestate.com](http://cimmarealestate.com)  
Av/ Coloma nº1 Cc.Plaza del Sol, Loc nº1-2 La Nucia 03530 (Alicante)



**CERTIFICADO ENERGÉTICO**

**CONSUMO DE ENERGÍA PRIMARIA NO RENOVABLE**  
[kWh/m<sup>2</sup> año]

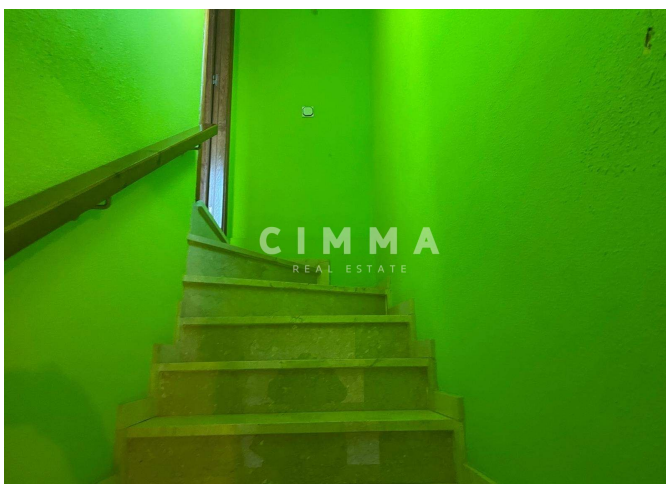


EN TRÁMITES

**EMISIONES DE DIÓXIDO DE CARBONO**  
[kgCO<sub>2</sub>/m<sup>2</sup> año]



EN TRÁMITES



Información importante referente a las propiedades ofrecidas por Cimma Real Estate. Los datos de cada inmueble no son parte de una oferta o de un contrato. No deben considerarse exactas o factuales las declaraciones hechas por Cimma Real Estate, verbalmente o por escrito, con respecto al inmueble, el estado en que se encuentra o su valor. Ni Cimma Real Estate ni ningún otro agente asociado tiene ninguna autoridad para hacer declaraciones sobre el inmueble y, en consecuencia, toda información está libre de responsabilidad por parte de los agentes, vendedor(es) arrendador(es).

**Contáctenos sobre esta propiedad**

+34 965 992 318 • info@cimmarealestate.com • cimmarealestate.com  
Av/ Coloma nº1 Cc.Plaza del Sol, Loc nº1-2 La Nucua 03530 (Alicante)