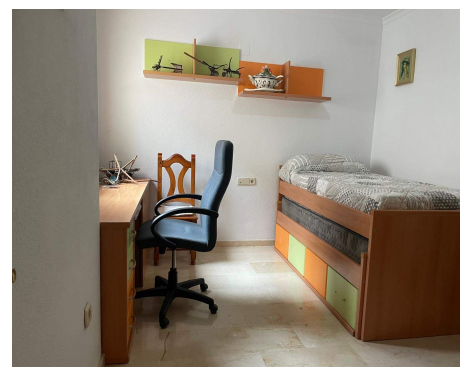
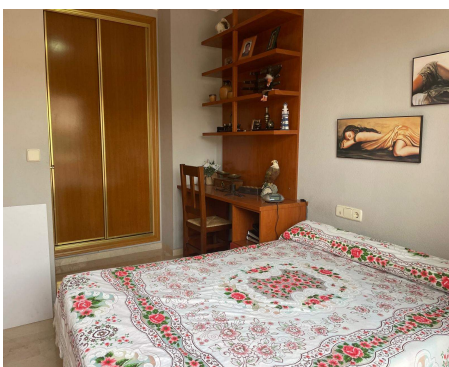


309.000€ Adosado - En venta

Espléndida Casa en La Nucía Pueblo: Tu Refugio Ideal

[ALICANTE](#) » [La Nucía](#) » [La Nucía Pueblo](#)

4	2	208m²	210m²
Domitorios	Baños	Útiles	Construidos



Contáctenos sobre esta propiedad

+34 965 992 318 • info@cimmarealestate.com • cimmarealestate.com
Av/ Coloma nº1 Cc.Plaza del Sol, Loc nº1-2 La Nucia 03530 (Alicante)

CARACTERÍSTICAS

Estado: Entrar a vivir

Habitaciones dobles: 4

Aseos: 2

Planta: 3

Carpintería interior: Pino

Carpintería exterior: Aluminio-Madera

DESCRIPCIÓN

Espléndida Casa en La Nucía Pueblo: Tu Refugio Ideal

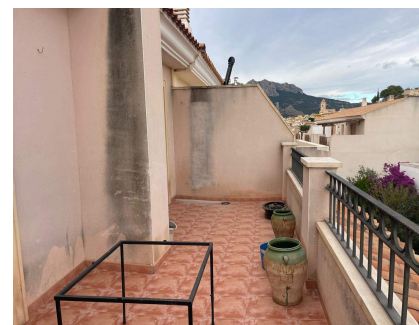
Descubre esta maravillosa propiedad ubicada en la encantadora zona de La Nucía Pueblo, un lugar donde la comodidad y el estilo se fusionan. Con una generosa superficie de 208 m², tendrás a tu disposición cuatro amplias habitaciones dobles ideales para descansar o recibir visitas. Esta casa cuenta con dos aseos perfectamente distribuidos que aportan funcionalidad al día a día.

Al ingresar, serás recibido por elegantes suelos de mármol que añaden un toque sofisticado a cada rincón del hogar. Su cocina equipada te permitirá dar rienda suelta a tus habilidades culinarias mientras disfrutas del espacio luminoso y acogedor.

La carpintería interior es de pino natural, brindando calidez e invitación; las ventanas exteriores combinan aluminio-madera garantizando durabilidad y belleza estética. Además disfrutaras extras como agua corriente, balcón privado perfecto para relajarte al aire libre tras una larga jornada, y chimenea ideal para crear momentos únicos junto a los tuyos durante las frías noches invernales.

No puede faltar el garaje doble que facilitará estacionar tus vehículos sin preocupaciones adicionales. Adicionalmente contarás con elementos arquitectónicos distintivos como ojos de buey que permiten entrada abundante luz natural creando espacios agradables dentro del hogar; tu nueva puerta blindada añade seguridad necesaria dándote tranquilidad constante cuando estés ausente .

Ubicada estratégicamente cerca autobuses , árboles frescos parques recreativos, zona comercial completa así cómo colegios centros médicos lo convierte también no solo en refugio sino punto estratégico accesible todos servicios posibles ! Todo esto sumado entorno montañoso pintoresco garantiza calidad vida excepcional enviandote constantemente recuerdos memorables disfrutados aquí !!! ¡Ven hoy mismo conocerla!



Árboles, Balcón, Cerca de colegios, Chimenea, Cocina independiente, Electrodomésticos, Ojos buey, Puerta blindada, Terraza, Todo exterior, Autobuses, Zona de costa, Zonas infantiles, Centros comerciales, Zona de montaña, Garaje Doble,

Contáctenos sobre esta propiedad

+34 965 992 318 • info@cimmarealestate.com • cimmarealestate.com
Av/ Coloma nº1 Cc.Plaza del Sol, Loc nº1-2 La Nucia 03530 (Alicante)

CERTIFICADO ENERGÉTICO

CONSUMO DE ENERGÍA PRIMARIA NO RENOVABLE
[kWh/m² año]

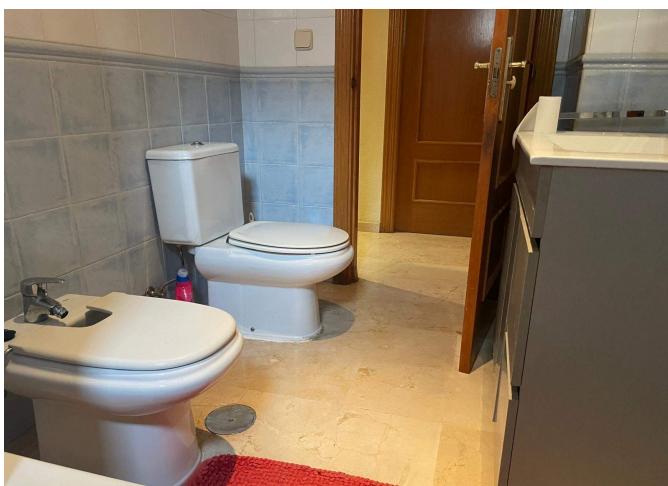
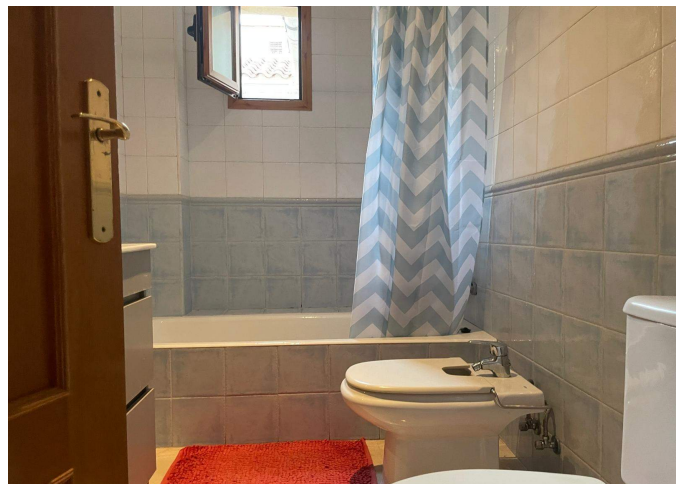


EN TRÁMITES

EMISIONES DE DIÓXIDO DE CARBONO
[kgCO₂/m² año]



EN TRÁMITES



Información importante referente a las propiedades ofrecidas por Cimma Real Estate. Los datos de cada inmueble no son parte de una oferta o de un contrato. No deben considerarse exactas o factuales las declaraciones hechas por Cimma Real Estate, verbalmente o por escrito, con respecto al inmueble, el estado en que se encuentra o su valor. Ni Cimma Real Estate ni ningún otro agente asociado tiene ninguna autoridad para hacer declaraciones sobre el inmueble y, en consecuencia, toda información está libre de responsabilidad por parte de los agentes, vendedor(es) arrendador(es).

Contáctenos sobre esta propiedad

+34 965 992 318 • info@cimmarealestate.com • cimmarealestate.com
Av/ Coloma nº1 Cc.Plaza del Sol, Loc nº1-2 La Nucia 03530 (Alicante)