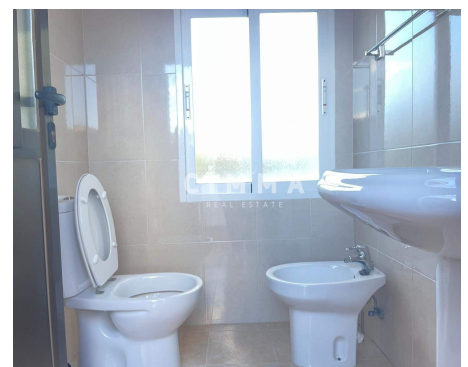


**252.000€** Adosado - En venta

## Chalet adosado en La Nucía

ALICANTE » La Nucía » Urbanizaciones

<b>4</b>	<b>3</b>	<b>110m<sup>2</sup></b>	<b>210m<sup>2</sup></b>	<b>160m<sup>2</sup></b>
Domitorios	Baños	Útiles	Parcela	Construidos



**Contáctenos sobre esta propiedad**

+34 965 992 318 • [info@cimmarealestate.com](mailto:info@cimmarealestate.com) • [cimmarealestate.com](http://cimmarealestate.com)  
Av/ Coloma nº1 Cc.Plaza del Sol, Loc nº1-2 La Nucia 03530 (Alicante)

## CARACTERÍSTICAS

**Estado:** Entrar a vivir  
**Habitaciones dobles:** 4  
**Baños:** 3  
**Planta:** 2  
**I.B.I:** 360€

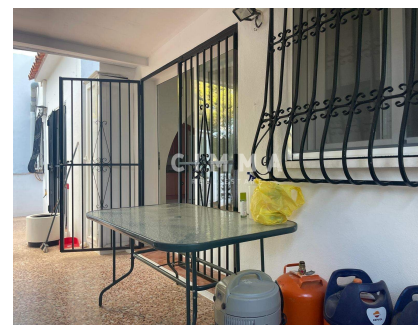
## DESCRIPCIÓN

### Chalet adosado en La Nucía

Este adosado ubicado en las urbanizaciones de La Nucía es el lugar perfecto para vivir momentos inolvidables. Con una amplitud impresionante, cuenta con 160 m<sup>2</sup> y un amplio jardín donde podrás disfrutar del sol o hacer barbacoas con amigos. Tiene cuatro habitaciones dobles ideales para descansar después de un largo día. Además, ¡tres baños te aseguran comodidad total! Su cocina equipada está lista para dar rienda suelta a tu creatividad culinaria.

Imagina despertar cada mañana rodeado por vistas despejadas hacia la montaña y tener acceso a una piscina comunitaria perfecta para esos días calurosos. También tendrás todo al alcance: autobuses, centros comerciales y médicos, colegios... Todo lo necesario sin moverte demasiado lejos. ¿Te preocupa encontrar áreas verdes? Aquí tienes parques e incluso zonas infantiles perfectas si piensas crear recuerdos familiares.

Este chalet está vallado dentro de una urbanización muy segura; ideal si quieres tranquilidad pero también diversión al lado del mar mediterráneo. Empieza esta nueva etapa llenándola de experiencias increíbles junto a los tuyos en este espectacular adosado.



Árboles, Cerca de colegios, Cocina independiente, Electrodomésticos, Jardín, Piscina comunitaria, Urbanización, Autobuses, Zona de costa, Zonas infantiles, Centros comerciales, Zona de montaña,

## Contáctenos sobre esta propiedad

+34 965 992 318 • [info@cimmarealestate.com](mailto:info@cimmarealestate.com) • [cimmarealestate.com](http://cimmarealestate.com)  
Av/ Coloma nº1 Cc.Plaza del Sol, Loc nº1-2 La Nucia 03530 (Alicante)

**CERTIFICADO ENERGÉTICO**

**CONSUMO DE ENERGÍA PRIMARIA NO RENOVABLE**  
[kWh/m<sup>2</sup> año]

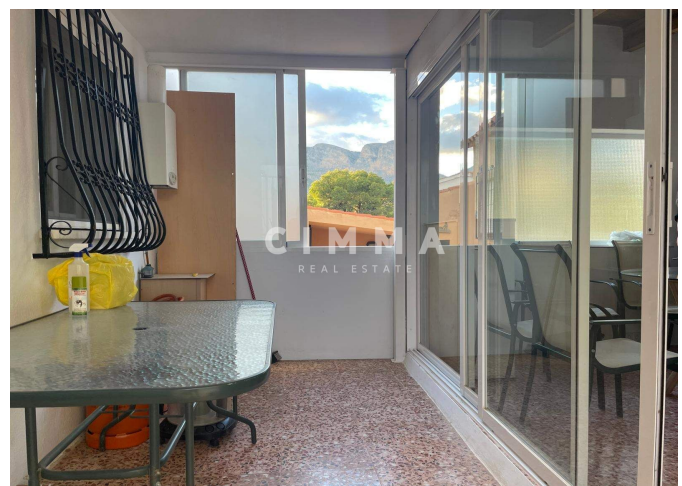
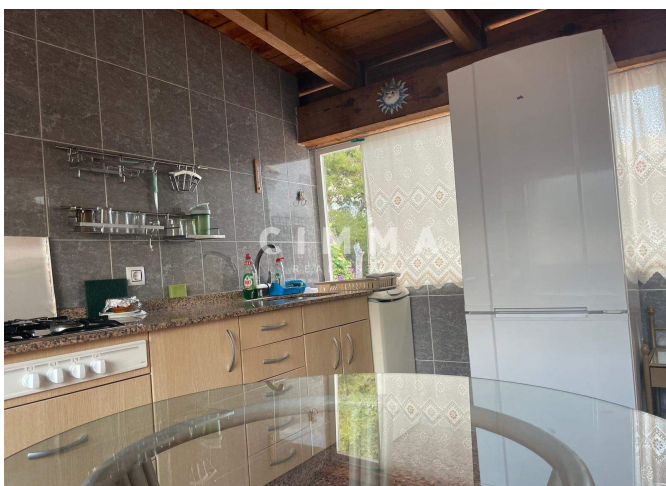
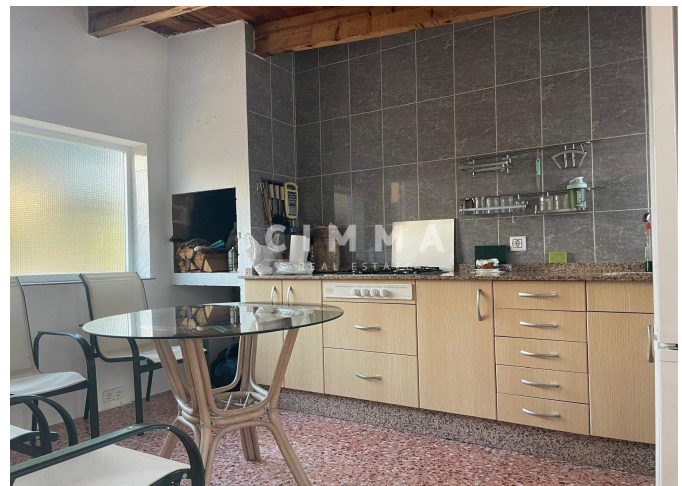


EN TRÁMITES

**EMISIONES DE DIÓXIDO DE CARBONO**  
[kgCO<sub>2</sub>/m<sup>2</sup> año]



EN TRÁMITES



Información importante referente a las propiedades ofrecidas por Cimma Real Estate. Los datos de cada inmueble no son parte de una oferta o de un contrato. No deben considerarse exactas o factuales las declaraciones hechas por Cimma Real Estate, verbalmente o por escrito, con respecto al inmueble, el estado en que se encuentra o su valor. Ni Cimma Real Estate ni ningún otro agente asociado tiene ninguna autoridad para hacer declaraciones sobre el inmueble y, en consecuencia, toda información está libre de responsabilidad por parte de los agentes, vendedor(es) arrendador(es).

**Contáctenos sobre esta propiedad**

+34 965 992 318 • info@cimmarealestate.com • cimmarealestate.com  
Av/ Coloma nº1 Cc.Plaza del Sol, Loc nº1-2 La Nucia 03530 (Alicante)