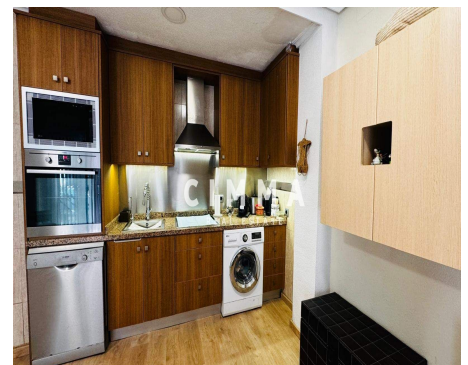
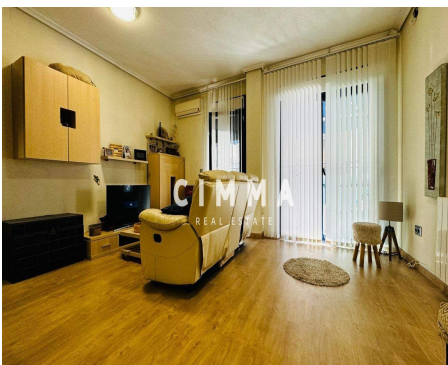
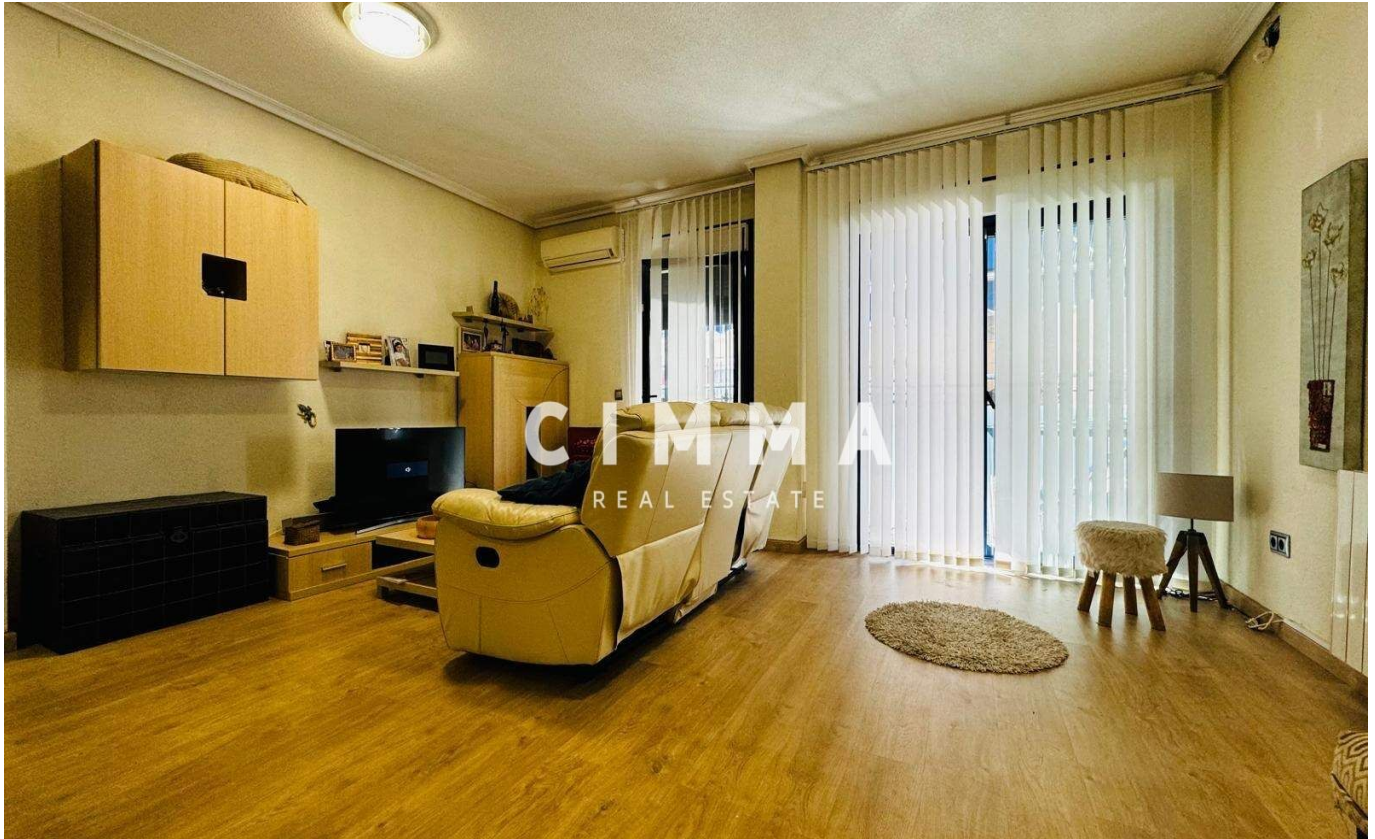


137.000€ Planta baja - En venta

¡Tu refugio ideal en La Nucía te espera!

ALICANTE » La Nucía » Centro

**2** Domitorios  
**1** Baños  
**84m<sup>2</sup>** Útiles  
**87m<sup>2</sup>** Construidos



Contáctenos sobre esta propiedad

+34 965 992 318 • info@cimmarealestate.com • cimmarealestate.com  
Av/ Coloma nº1 Cc.Plaza del Sol, Loc nº1-2 La Nucia 03530 (Alicante)

## CARACTERÍSTICAS

**Estado:** Entrar a vivir  
**Habitaciones dobles:** 2  
**Baños:** 1  
**Año:** 2008  
**Planta:** 1  
**Orientación:** Este

## DESCRIPCIÓN

### ¡Tu refugio ideal en La Nucía te espera!

¿Buscas un hogar donde la comodidad y el estilo se den la mano? ¡No busques más! Este encantador piso en planta baja de La Nucía es justo lo que necesitas. Con sus generosos 87 m<sup>2</sup>, cuenta con una habitación doble perfecta para tus dulces sueños y una habitación sencilla lista para convertirse en tu rincón favorito o incluso esa oficina soñada. Olvídate del calor abrasante; aquí tendrás aire acondicionado central a tu disposición y techos altos que garantizan frescura todo el día.

La cocina equipada será tu aliada al preparar esos platillos deliciosos (o tal vez solo calentar pizza). Además, podrás disfrutar de tardes soleadas en su terraza privada mientras tomas café acompañado por los canticos de los árboles cercanos. Y si eres amante del agua, ¡la piscina comunitaria está esperándote!

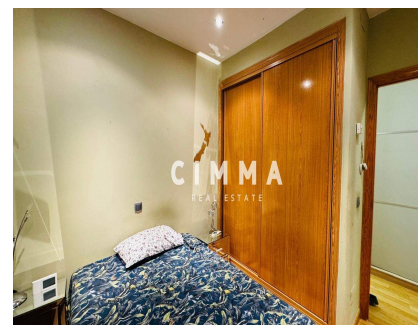
Este lugar no solo tiene encanto dentro: ubicado estratégicamente cerca de centros comerciales, hospitales e incluso universidades es como tenerlo todo bajo control sin salir corriendo cada mañana.

Nada mejor que vivir rodeado de zonas infantiles perfectas para dar rienda suelta a las travesuras familiares después del cole...

símbolo perfecto entre diversión y tranquilidad.

Con acceso PMR asegurando comodidad total,

ahora ya puedes decir adiós al estrés diario porque aquí encontrarás luz natural durante todo el día gracias a su orientación este... ¿List@ para mudarte?



Acceso habilitado para sillas de ruedas, Aire acondicionado, Aire acondicionado central, Amueblado, Armarios empotrados, Árboles, Ascensor, Balcón, Calefacción, Cerca de colegios, Cocina independiente, Electrodomésticos, Galería, Línea telefónica, Luz, Patio, Piscina comunitaria, Puerta blindada, Primera Línea, Satélite, Televisión, Terraza, Todo exterior, Urbanización, Autobuses, Zonas infantiles, Centros comerciales,

## Contáctenos sobre esta propiedad

+34 965 992 318 • info@cimmarealestate.com • cimmarealestate.com  
Av/ Coloma nº1 Cc.Plaza del Sol, Loc nº1-2 La Nucia 03530 (Alicante)

## CERTIFICADO ENERGÉTICO

**CONSUMO DE ENERGÍA PRIMARIA NO RENOVABLE**  
[kWh/m<sup>2</sup> año]

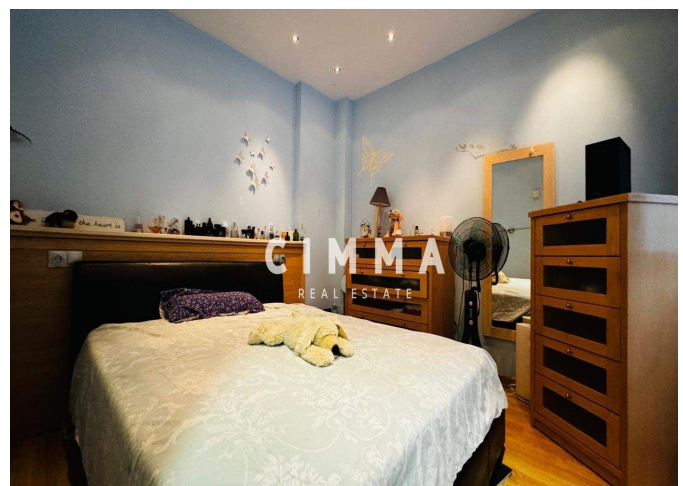
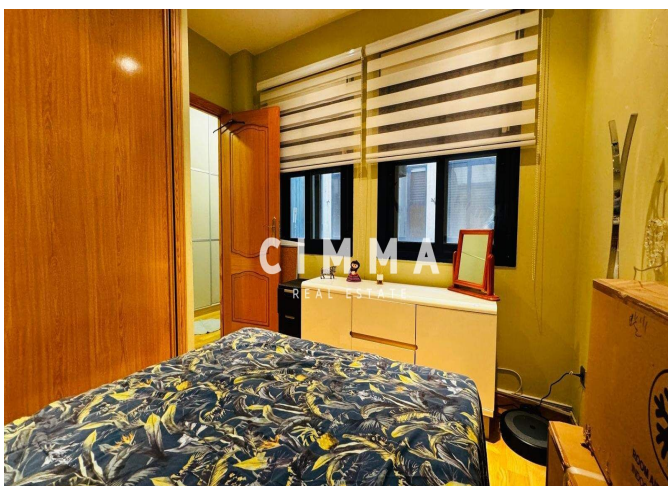


EN TRÁMITES

**EMISIONES DE DIÓXIDO DE CARBONO**  
[kgCO<sub>2</sub>/m<sup>2</sup> año]



EN TRÁMITES



Información importante referente a las propiedades ofrecidas por Cimma Real Estate. Los datos de cada inmueble no son parte de una oferta o de un contrato. No deben considerarse exactas o factuales las declaraciones hechas por Cimma Real Estate, verbalmente o por escrito, con respecto al inmueble, el estado en que se encuentra o su valor. Ni Cimma Real Estate ni ningún otro agente asociado tiene ninguna autoridad para hacer declaraciones sobre el inmueble y, en consecuencia, toda información está libre de responsabilidad por parte de los agentes, vendedor(es) arrendador(es).

**Contáctenos sobre esta propiedad**

+34 965 992 318 • [info@cimmarealestate.com](mailto:info@cimmarealestate.com) • [cimmarealestate.com](http://cimmarealestate.com)  
Av/ Coloma nº1 Cc.Plaza del Sol, Loc nº1-2 La Nucia 03530 (Alicante)