

158.000€ Planta baja - En venta

Amplio y luminoso bajo con piscina en urbanización

ALICANTE » La Nucía » Centro

2 Domitorios
2 Baños
86m² Útiles
90m² Construidos



Contáctenos sobre esta propiedad

+34 965 992 318 • info@cimmarealestate.com • cimmarealestate.com
Av/ Coloma nº1 Cc.Plaza del Sol, Loc nº1-2 La Nucía 03530 (Alicante)

CARACTERÍSTICAS

Estado: De origen

Habitaciones dobles: 1

Habitaciones sencillas: 1

Baños: 1

Aseos: 1

Año: 2004

Orientación: Sureste

Carpintería interior: Aluminio

Carpintería exterior: Aluminio

DESCRIPCIÓN

Amplio y luminoso bajo con piscina en urbanización

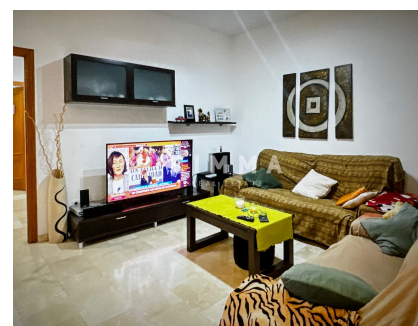
Descubre este excepcional piso situado en la planta baja de una privilegiada zona de La Nucía. Con un área total de 86 m², esta propiedad ofrece una habitación doble y otra sencilla, ideal para familias o como inversión. Su diseño incluye un baño completo más un aseo adicional. La cocina viene equipada y destaca por su carpintería interior de aluminio que complementa el elegante suelo de mármol presente en todo el hogar.

La orientación sureste garantiza luz natural durante gran parte del día, realizando la sensación de amplitud del espacio. Esta vivienda está dotada con acceso para personas con movilidad reducida (PMR), aire acondicionado centralizado e instalación previa para climatización futura; además cuenta con calefacción centralizada que asegura confort incluso los días más fríos.

Entre sus extras se incluyen armarios empotrados, alarma contra incendios, ascensor y lavandería independiente; todos elementos pensados para facilitar tu vida diaria. Disfruta también del placer exterior gracias a su terraza privada donde podrás relajarte mientras contemplas las vistas al entorno casi siempre soleado.

Además tendrás acceso a unas magníficas instalaciones comunitarias: ¡una atractiva piscina! Perfecta tanto para refrescarte durante los meses cálidos como punto social entre vecinos.

Este inmueble goza ubicación céntrica rodeada por árboles adultos proporcionando sombra fresca así como cercanía a centros comerciales destacados, y servicios médicos esenciales tales como hospitales. Colegios, parques infantiles, supermercados están localizados muy cerca facilitando rutinas diarias sin estrés lo cual hace deseable vivir aquí. También hay buenas comunicaciones mediante autobuses locales/tranvías, en caso requerido, puntos importantes si deseas explorar alrededores montañosos naturistas.



Acceso habilitado para sillas de ruedas, Aire acondicionado, Aire acondicionado central, Alarma incendios, Armarios empotrados, Árboles, Ascensor, Calefacción, Calefacción central, Cerca de colegios, Cocina independiente, Electrodomésticos, Galería, Lavandería, Piscina comunitaria, Terraza, Todo exterior, Autobuses, Zonas infantiles, Centros comerciales, Zona de montaña,

Contáctenos sobre esta propiedad

+34 965 992 318 • info@cimmarealestate.com • cimmarealestate.com
Av/ Coloma nº1 Cc.Plaza del Sol, Loc nº1-2 La Nucia 03530 (Alicante)

CERTIFICADO ENERGÉTICO

CONSUMO DE ENERGÍA PRIMARIA NO RENOVABLE
[kWh/m² año]



EN TRÁMITES

EMISIONES DE DIÓXIDO DE CARBONO
[kgCO₂/m² año]



EN TRÁMITES



Información importante referente a las propiedades ofrecidas por Cimma Real Estate. Los datos de cada inmueble no son parte de una oferta o de un contrato. No deben considerarse exactas o factuales las declaraciones hechas por Cimma Real Estate, verbalmente o por escrito, con respecto al inmueble, el estado en que se encuentra o su valor. Ni Cimma Real Estate ni ningún otro agente asociado tiene ninguna autoridad para hacer declaraciones sobre el inmueble y, en consecuencia, toda información está libre de responsabilidad por parte de los agentes, vendedor(es) arrendador(es).

Contáctenos sobre esta propiedad

+34 965 992 318 • info@cimmarealestate.com • cimmarealestate.com
Av/ Coloma nº1 Cc.Plaza del Sol, Loc nº1-2 La Nucia 03530 (Alicante)