

195.000€ Casa - En venta

Casa de pueblo amplia muy luminosa y céntrica

ALICANTE » La Nucia » Centro

4 Domitorios **2** Baños **153m²** Útiles **25m²** Parcela **160m²** Construidos



Contáctenos sobre esta propiedad

+34 965 992 318 • info@cimmarealestate.com • cimmarealestate.com
Av/ Coloma nº1 Cc.Plaza del Sol, Loc nº1-2 La Nucia 03530 (Alicante)

CARACTERÍSTICAS

Estado: Entrar a vivir

Habitaciones dobles: 3

Habitaciones sencillas: 1

Baños: 1

Aseos: 1

Año: 2005

Planta: 1

Orientación: Este

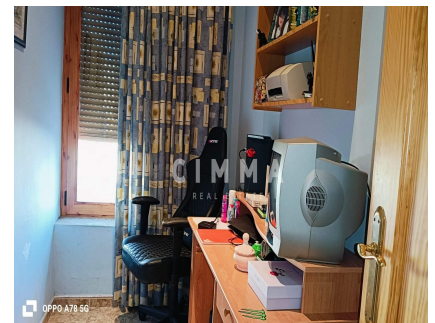
Carpintería interior: Aluminio

Carpintería exterior: Aluminio

DESCRIPCIÓN

Casa de pueblo amplia muy luminosa y céntrica

Amplia casa de pueblo situada en la Nucía Centro. Dispone de 3 habitaciones dobles, una habitación sencilla, un baño completo Que da a la suite y al pasillo con un Jacusi .Un despacho. Y un aseo con lavandería. La propiedad está lista para entrar a vivir, con cocina equipada y carpintería interior y exterior de aluminio. Orientada al sureste, cuenta con suelo de gres Con aire acondicionado, armarios empotrados e instalaciones completas incluyendo calefacción y una, chimenea. Se caracteriza por ser extremadamente luminosa y amplia gracias también sus techos altos ,patio, sótano que le dan una sensación espaciosa adicional; Además se encuentra en ubicación estratégica rodeada por servicios públicos como autobuses, aéreas verdes (árboles), centros comerciales, médicos, cercanía universidades/colegios/hospitales/parques/supermercados permitiendo tener todas las comodidades cerca incluso vistas totalmente despejadas.



Aire acondicionado, Amueblado, Armarios empotrados, Árboles, Barbacoa, Calefacción, Cerca de colegios, Chimenea, Cocina independiente, Electrodomésticos, Galería, Jacuzzi, Lavandería, Luz, Patio, Terraza, Todo exterior, Autobuses, Centros comerciales,

Contáctenos sobre esta propiedad

+34 965 992 318 • info@cimmarealestate.com • cimmarealestate.com
Av/ Coloma nº1 Cc.Plaza del Sol, Loc nº1-2 La Nucia 03530 (Alicante)

CERTIFICADO ENERGÉTICO

CONSUMO DE ENERGÍA PRIMARIA NO RENOVABLE
[kWh/m² año]

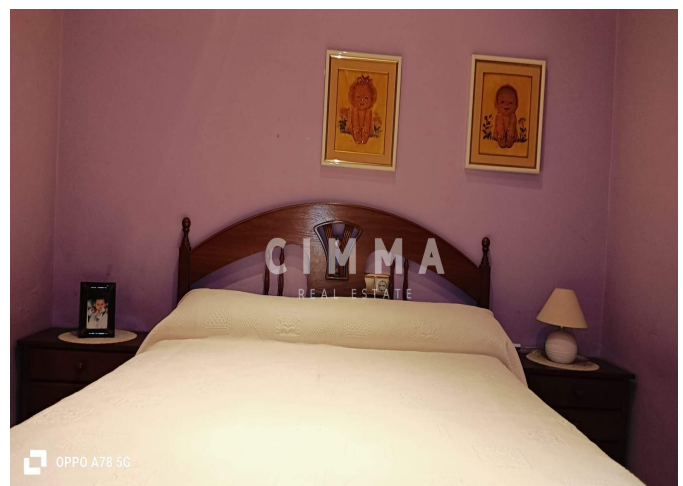
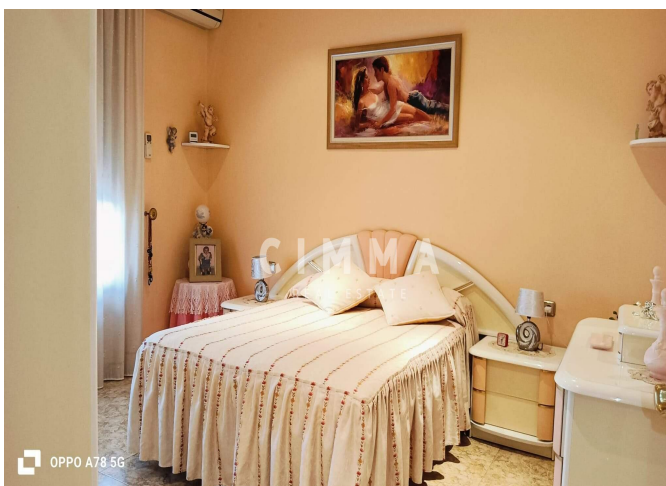


EN TRÁMITES

EMISIONES DE DÍOXIDO DE CARBONO
[kgCO₂/m² año]



EN TRÁMITES



Información importante referente a las propiedades ofrecidas por Cimma Real Estate. Los datos de cada inmueble no son parte de una oferta o de un contrato. No deben considerarse exactas o factuales las declaraciones hechas por Cimma Real Estate, verbalmente o por escrito, con respecto al inmueble, el estado en que se encuentra o su valor. Ni Cimma Real Estate ni ningún otro agente asociado tiene ninguna autoridad para hacer declaraciones sobre el inmueble y, en consecuencia, toda información está libre de responsabilidad por parte de los agentes, vendedor(es) arrendador(es).

Contáctenos sobre esta propiedad

+34 965 992 318 • info@cimmarealestate.com • cimmarealestate.com
Av/ Coloma nº1 Cc.Plaza del Sol, Loc nº1-2 La Nucia 03530 (Alicante)