

129.000€ Casa - En venta

Casa con encanto en Benimantell

ALICANTE » Benimantell » BENIMANTELL

9 Domitorios
3 Baños
319m² Útiles
350m² Construidos



Contáctenos sobre esta propiedad

+34 965 992 318 • info@cimmarealestate.com • cimmarealestate.com
Av/ Coloma nº1 Cc.Plaza del Sol, Loc nº1-2 La Nucia 03530 (Alicante)

CARACTERÍSTICAS

Estado: Reformar Parcialmente

Habitaciones dobles: 6

Habitaciones sencillas: 3

Baños: 2

Aseos: 1

Año: 1900

Planta: 3

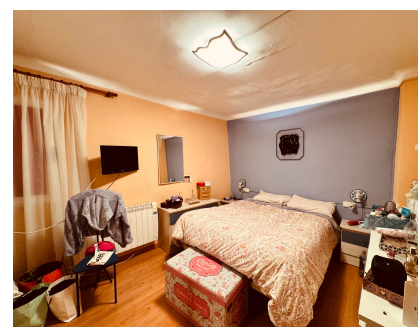
Carpintería exterior: Aluminio/Climalit

DESCRIPCIÓN

Casa con encanto en Benimantell

Amplia casa de estilo tradicional situada en la tranquila zona de BENIMANTELL, con una superficie de 330 m². Cuenta con 6 habitaciones dobles y 2 habitaciones sencillas, un baño completo y un aseo. El suelo es de baldosas hidráulicas y las ventanas tienen carpintería exterior de aluminio / climalit. Entre sus extras se incluyen agua, aire acondicionado, balcón, buhardilla, calefacción central mediante chimenea, despensa para almacenamiento adicional e incluso una sala destinada a juegos o entretenimiento familiar.

Además posee jardín propio donde disfrutar del buen tiempo mediterráneo así como lavandería independiente para mayor comodidad; también cuenta con línea telefónica fija disponible junto a conexión eléctrica estable que abastece toda la vivienda.



Aire acondicionado, Amueblado, Balcón, Buhardilla, Calefacción, Cerca de colegios, Chimenea, Galería, Habitación de Juegos, Lavandería, Línea telefónica, Luz, Patio, Satélite, Televisión, Terraza, Trastero, Autobuses, Despensa,

Contáctenos sobre esta propiedad

+34 965 992 318 • info@cimmarealestate.com • cimmarealestate.com
Av/ Coloma nº1 Cc.Plaza del Sol, Loc nº1-2 La Nucia 03530 (Alicante)

CERTIFICADO ENERGÉTICO

**CONSUMO DE ENERGÍA PRIMARIA NO
RENOVABLE**
[kWh/m² año]



EN TRÁMITES

EMISIONES DE DIÓXIDO DE CARBONO
[kgCO₂/m² año]



EN TRÁMITES



Información importante referente a las propiedades ofrecidas por Cimma Real Estate. Los datos de cada inmueble no son parte de una oferta o de un contrato. No deben considerarse exactas o factuales las declaraciones hechas por Cimma Real Estate, verbalmente o por escrito, con respecto al inmueble, el estado en que se encuentra o su valor. Ni Cimma Real Estate ni ningún otro agente asociado tiene ninguna autoridad para hacer declaraciones sobre el inmueble y, en consecuencia, toda información está libre de responsabilidad por parte de los agentes, vendedor(es) arrendador(es).

Contáctenos sobre esta propiedad

+34 965 992 318 • info@cimmarealestate.com • cimmarealestate.com
Av/ Coloma nº1 Cc.Plaza del Sol, Loc nº1-2 La Nucia 03530 (Alicante)