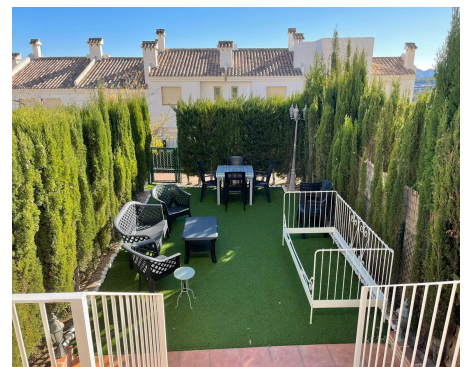
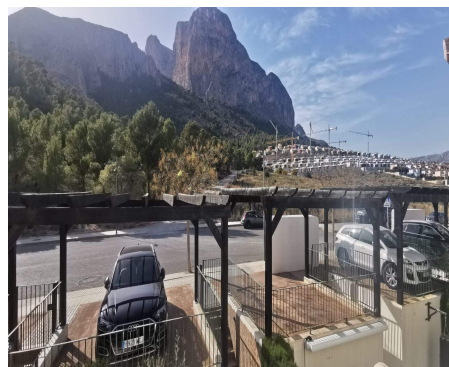


230.000€ Adosado - En venta

Fantástico adosado en Polop con vistas despejadas

ALICANTE » Polop » Urbanizaciones

2 Domitorios
3 Baños
75m² Útiles
77m² Construidos



Contáctenos sobre esta propiedad

+34 965 992 318 • info@cimmarealestate.com • cimmarealestate.com
Av/ Coloma nº1 Cc.Plaza del Sol, Loc nº1-2 La Nucia 03530 (Alicante)

CARACTERÍSTICAS

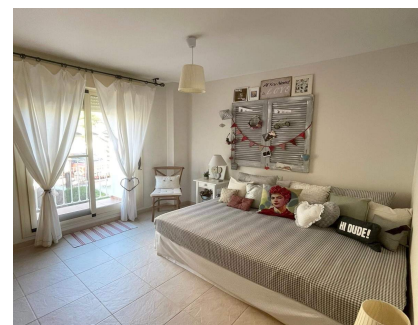
Estado: Buen estado
Habitaciones dobles: 2
Baños: 2
Aseos: 1
Año: 2008
Garaje: Garaje incluido
Planta: 2
Orientación: Sureste
Distancia al mar: 8.5 km
I.B.I: 195€

DESCRIPCIÓN

Fantástico adosado en Polop con vistas despejadas

Se vende este maravilloso adosado, ubicado en la zona de Urbanizaciones en Polop. La propiedad cuenta con una orientación sureste que garantiza luminosidad durante todo el día. Dispone de 2 habitaciones dobles y 3 baños en buen estado, suelo de terrazo y extras como aire acondicionado, armarios empotrados muy amplios, balcón, despensa, galería y muebles incluidos. Además tiene un jardín privado muy coqueto y un garaje doble propio dentro del complejo residencial donde se encuentra esta preciosa casa/chalet.

El entorno ofrece tranquilidad rodeada por árboles pero también está cerca tanto del transporte público (autobuses) como las comodidades cotidianas para vivir cómodamente: supermercados, cines, hospitales...La urbanización dispone además de piscina comunitaria ideal para disfrutar los días soleados, así como unas excepcionales vistas hacia la costa mediterránea y las montañas cercanas. No dejen pasar esta oportunidad de vivir en una de las mejores zonas de Polop.



Aire acondicionado, Amueblado, Armarios empotrados, Árboles, Balcón, Cocina independiente, Galería, Jardín, Luz, Piscina comunitaria, Terraza, Urbanización, Autobuses, Zona de costa, Zona de montaña, Despensa, Garaje Doble,

Contáctenos sobre esta propiedad

+34 965 992 318 • info@cimmarealestate.com • cimmarealestate.com
Av/ Coloma nº1 Cc.Plaza del Sol, Loc nº1-2 La Nucia 03530 (Alicante)

CERTIFICADO ENERGÉTICO

CONSUMO DE ENERGÍA PRIMARIA NO RENOVABLE
[kWh/m² año]

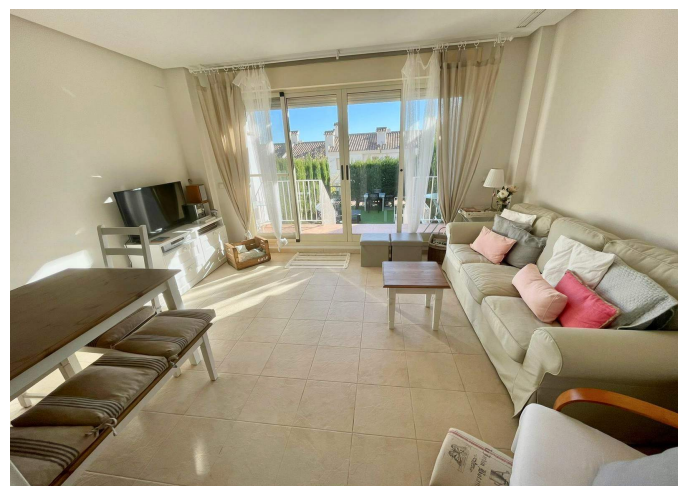
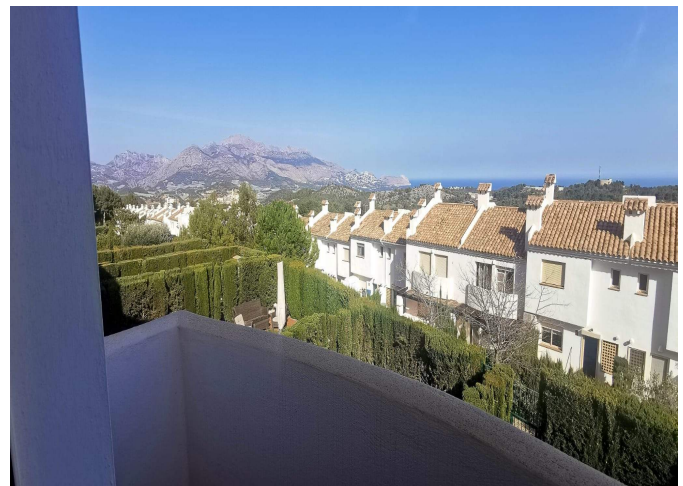
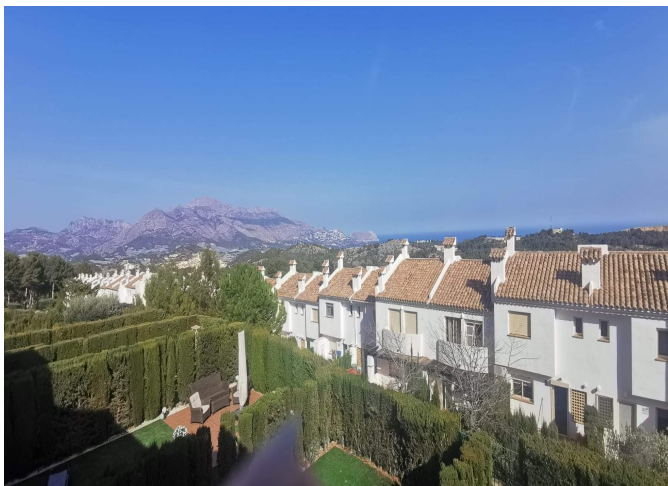


EN TRÁMITES

EMISIONES DE DIÓXIDO DE CARBONO
[kgCO₂/m² año]



EN TRÁMITES



Información importante referente a las propiedades ofrecidas por Cimma Real Estate. Los datos de cada inmueble no son parte de una oferta o de un contrato. No deben considerarse exactas o factuales las declaraciones hechas por Cimma Real Estate, verbalmente o por escrito, con respecto al inmueble, el estado en que se encuentra o su valor. Ni Cimma Real Estate ni ningún otro agente asociado tiene ninguna autoridad para hacer declaraciones sobre el inmueble y, en consecuencia, toda información está libre de responsabilidad por parte de los agentes, vendedor(es) arrendador(es).

Contáctenos sobre esta propiedad

+34 965 992 318 • info@cimmarealestate.com • cimmarealestate.com
Av/ Coloma nº1 Cc.Plaza del Sol, Loc nº1-2 La Nucia 03530 (Alicante)