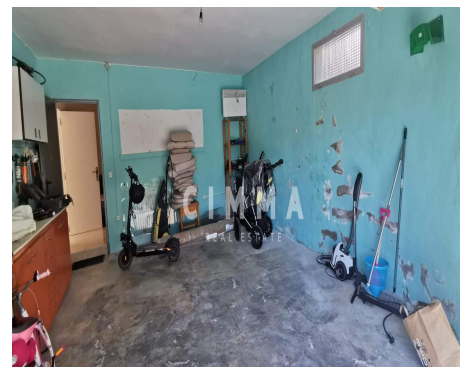


**345.000€** Casa - En venta

## Precioso Chalet en La Nucía

ALICANTE » La Nucía » Panorama

**3** Domitorios    **3** Baños    **179m<sup>2</sup>** Útiles    **550m<sup>2</sup>** Parcela    **190m<sup>2</sup>** Construidos



**Contáctenos sobre esta propiedad**

+34 965 992 318 • [info@cimmarealestate.com](mailto:info@cimmarealestate.com) • [cimmarealestate.com](http://cimmarealestate.com)  
Av/ Coloma nº1 Cc.Plaza del Sol, Loc nº1-2 La Nucia 03530 (Alicante)

## CARACTERÍSTICAS

**Estado:** Entrar a vivir  
**Habitaciones dobles:** 2  
**Habitaciones sencillas:** 1  
**Baños:** 3  
**Año:** 1990  
**Garaje:** Garaje incluido  
**Planta:** 2  
**Orientación:** Sureste

## DESCRIPCIÓN

### Precioso Chalet en La Nucía

Esta preciosa casa se encuentra ubicada en la zona de Panorama, una de las zonas más exclusivas y tranquilas de La Nucía. Con una superficie construida de 550 m2 sobre una parcela de 179 m2, esta propiedad cuenta con un diseño moderno y luminoso que ofrece amplios espacios para disfrutar en familia o con amigos. Dispone de dos habitaciones dobles, una habitación sencilla y tres baños completos, además está orientada al sureste lo cual garantiza luz natural durante gran parte del día.

Entre sus extras destacan el aire acondicionado, barbacoa, chimenea interior perfecta para los días frescos del invierno , galería acristalada ideal como sala adicional multiuso; jardín cuidadosamente creado ; terraza cubierta con vistas despejadas hacia la costa mediterránea montañosa . Desde su solárium único en la última planta podremos disfrutar de unas vistas de ensueño. Además incluye trastero y un amplio porche privado propio. Piscina compartida con un sólo usuario y un jardín con diferentes árboles frutales completan esta casa tan acogedora. Dispone también de un semisótano diáfano.

Sin duda alguna es un lugar único donde puedes sentirte rodeado por naturaleza pero sin alejarte demasiado del centro urbano ni renunciar a todas comodidades.



Aire acondicionado, Árboles, Barbacoa, Chimenea, Cocina independiente, Galería, Jardín, Patio, Terraza, Terraza acristalada, Trastero, Zona de costa, Zona de montaña,

## Contáctenos sobre esta propiedad

+34 965 992 318 • [info@cimmarealestate.com](mailto:info@cimmarealestate.com) • [cimmarealestate.com](http://cimmarealestate.com)  
Av/ Coloma nº1 Cc.Plaza del Sol, Loc nº1-2 La Nucia 03530 (Alicante)

## CERTIFICADO ENERGÉTICO

**CONSUMO DE ENERGÍA PRIMARIA NO RENOVABLE**  
[kWh/m<sup>2</sup> año]



EN TRÁMITES

**EMISIONES DE DÍOXIDO DE CARBONO**  
[kgCO<sub>2</sub>/m<sup>2</sup> año]



EN TRÁMITES



Información importante referente a las propiedades ofrecidas por Cimma Real Estate. Los datos de cada inmueble no son parte de una oferta o de un contrato. No deben considerarse exactas o factuales las declaraciones hechas por Cimma Real Estate, verbalmente o por escrito, con respecto al inmueble, el estado en que se encuentra o su valor. Ni Cimma Real Estate ni ningún otro agente asociado tiene ninguna autoridad para hacer declaraciones sobre el inmueble y, en consecuencia, toda información está libre de responsabilidad por parte de los agentes, vendedor(es) arrendador(es).

**Contáctenos sobre esta propiedad**

+34 965 992 318 • [info@cimmarealestate.com](mailto:info@cimmarealestate.com) • [cimmarealestate.com](http://cimmarealestate.com)  
Av/ Coloma nº1 Cc.Plaza del Sol, Loc nº1-2 La Nucia 03530 (Alicante)