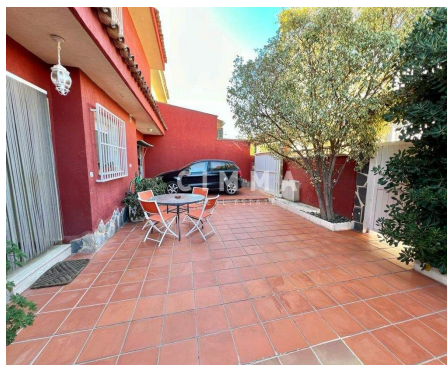
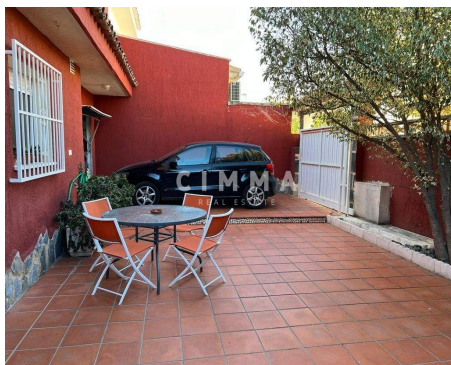


365.000€ Adosado - En

Magnífica Casa Adosada de Esquina con Amplia Parcela

ALICANTE » La Nucía » Pinar De Garaita

3	2	125m²	425m²	134m²
Domitorios	Baños	Útiles	Parcela	Construidos



Contáctenos sobre esta propiedad

+34 965 992 318 • info@cimmarealestate.com • cimmarealestate.com
Av/ Coloma nº1 Cc.Plaza del Sol, Loc nº1-2 La Nucia 03530 (Alicante)

CARACTERÍSTICAS

Estado: Entrar a vivir
Habitaciones dobles: 3
Baños: 2
Año: 1986
Planta: 2
Orientación: Este Oeste
Carpintería exterior: Aluminio/Climalit
Distancia al mar: 4.5 km
I.B.I: 640€

DESCRIPCIÓN

Magnífica Casa Adosada de Esquina con Amplia Parcela

Magnífica casa de esquina con amplia parcela en una urbanización muy tranquila y a la vez muy cerca de todos los servicios (supermercados, restaurantes, colegios, centros de salud, parques, acceso a autopista). La casa consta de dos plantas, en la planta baja encontramos, después de acceder a través de la parcela delantera, de un amplio salón de alrededor de 40m², una cocina independiente y un baño. A través del salón se accede a una amplísima terraza con zona de barbacoa y a un precioso jardín con varios árboles frutales y plantas, además de una barbacoa de obra techada. En la primera planta la vivienda dispone de tres dormitorios, que en su origen eran cuatro. Desde el dormitorio principal que es muy amplio, se accede a una gran terraza con unas vistas despejadas. Otro de los dormitorios muy amplio también tiene acceso a otra terraza. El tercer dormitorio se utiliza actualmente como oficina. El baño de esta planta es muy espacioso y está reformado. La vivienda tiene aparcamiento cabinado con zona de almacenaje y lavandería. Caben dos coches grandes perfectamente. La comunidad dispone de piscina, zonas infantiles y zonas ajardinadas. No pierda esta oportunidad única y concierte una cita.



Amueblado, Armarios empotrados, Árboles, Balcón, Barbacoa, Calefacción, Cerca de colegios, Chimenea, Cocina independiente, Electrodomésticos, Jardín, Lavandería, Luz, Patio, Piscina comunitaria, Puerta blindada, Terraza, Trastero, Urbanización, Autobuses, Zonas infantiles, Centros comerciales, Despensa,

Contáctenos sobre esta propiedad

+34 965 992 318 • info@cimmarealestate.com • cimmarealestate.com
Av/ Coloma nº1 Cc.Plaza del Sol, Loc nº1-2 La Nucia 03530 (Alicante)

CERTIFICADO ENERGÉTICO

**CONSUMO DE ENERGÍA PRIMARIA NO
RENOVABLE**
[kWh/m² año]

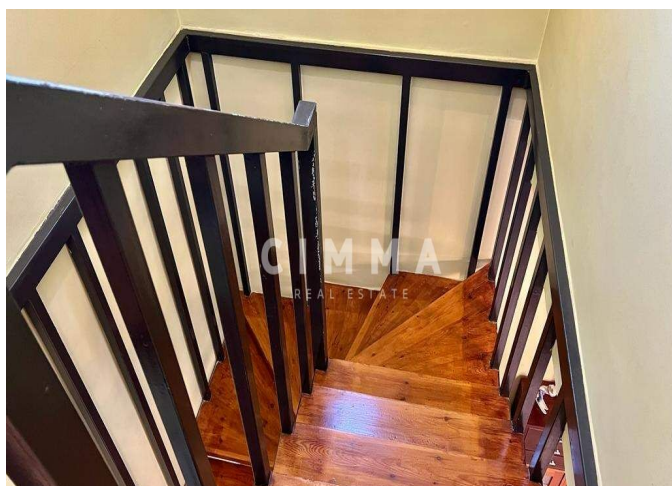


EN TRÁMITES

EMISIONES DE DIÓXIDO DE CARBONO
[kgCO2/m² año]



EN TRÁMITES



Información importante referente a las propiedades ofrecidas por Cimma Real Estate. Los datos de cada inmueble no son parte de una oferta o de un contrato. No deben considerarse exactas o factuales las declaraciones hechas por Cimma Real Estate, verbalmente o por escrito, con respecto al inmueble, el estado en que se encuentra o su valor. Ni Cimma Real Estate ni ningún otro agente asociado tiene ninguna autoridad para hacer declaraciones sobre el inmueble y, en consecuencia, toda información está libre de responsabilidad por parte de los agentes, vendedor(es) arrendador(es).

Contáctenos sobre esta propiedad

+34 965 992 318 • info@cimmarealestate.com • cimmarealestate.com
Av/ Coloma nº1 Cc.Plaza del Sol, Loc nº1-2 La Nucia 03530 (Alicante)