

227.900€ Adosado - En venta

Amplia casa adosada con piscina comunitaria y jardín en La Nucía

ALICANTE » La Nucía » Puerta de Hierro

3	2	110m²	125m²
Domitorios	Baños	Parcela	Construidos



Contáctenos sobre esta propiedad

+34 965 992 318 • info@cimmarealestate.com • cimmarealestate.com
Av/ Coloma nº1 Cc.Plaza del Sol, Loc nº1-2 La Nucia 03530 (Alicante)

CARACTERÍSTICAS

Estado: Semireformado

Habitaciones sencillas: 3

Baños: 2

Año: 1988

Orientación: Sureste

Carpintería exterior: Aluminio

Distancia al mar: 5 km

I.B.I: 460€

DESCRIPCIÓN

Amplia casa adosada con piscina comunitaria y jardín en La Nucía

Esta amplia propiedad se encuentra ubicada en la zona de Puerta de Hierro, La Nucía. Con una superficie construida de 125 m², cuenta con tres habitaciones y dos baños completos. La cocina está totalmente equipada y ha sido reformada recientemente, es abierta y se une al amplio y luminoso salón dando creando mayor amplitud.

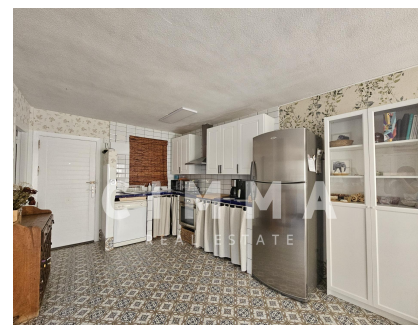
Orientado al sureste para disfrutar del sol durante todo el día, sus grandes ventanales permiten que entre mucha luz natural a todas las estancias.

Además dispone aire acondicionado, armarios empotrados, una terraza en la planta superior muy acogedora desde donde podrás relajarte después del trabajo y una amplia terraza en la planta baja; también tiene acceso directo al jardín trasero equiparable como terraza/chillout.

El complejo residencial está situado cerca centros médicos colegios supermercados zonas infantiles así mismo puedes acceder rápidamente tanto hacia Benidorm como hacia Altea / Alfaz Del Pi.

Como extras destacables encontramos su proximidad a montañas ideales para practicar senderismo además posee una gran piscina comunitaria, zona de juego infantil y pista de deporte, todo rodeado de árboles ideal si quieres refrescarte los días calurosos.

La vivienda se encuentra lista para entrar a vivir.



Aire acondicionado, Amueblado, Armarios empotrados, Árboles, Balcón, Cerca de colegios, Jardín, Piscina comunitaria, Terraza, Trastero, Zonas infantiles, Zona de montaña,

Contáctenos sobre esta propiedad

+34 965 992 318 • info@cimmarealestate.com • cimmarealestate.com
Av/ Coloma nº1 Cc.Plaza del Sol, Loc nº1-2 La Nucia 03530 (Alicante)

CERTIFICADO ENERGÉTICO

CONSUMO DE ENERGÍA PRIMARIA NO RENOVABLE
[kWh/m² año]

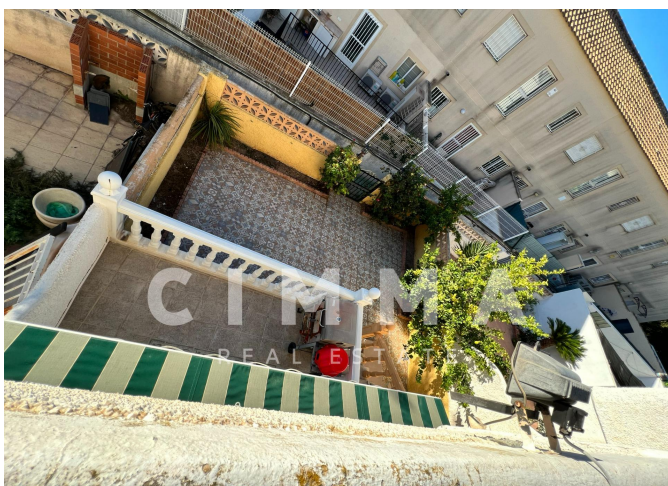


EN TRÁMITES

EMISIONES DE DIÓXIDO DE CARBONO
[kgCO₂/m² año]



EN TRÁMITES



Información importante referente a las propiedades ofrecidas por Cimma Real Estate. Los datos de cada inmueble no son parte de una oferta o de un contrato. No deben considerarse exactas o factuales las declaraciones hechas por Cimma Real Estate, verbalmente o por escrito, con respecto al inmueble, el estado en que se encuentra o su valor. Ni Cimma Real Estate ni ningún otro agente asociado tiene ninguna autoridad para hacer declaraciones sobre el inmueble y, en consecuencia, toda información está libre de responsabilidad por parte de los agentes, vendedor(es) arrendador(es).

Contáctenos sobre esta propiedad

+34 965 992 318 • info@cimmarealestate.com • cimmarealestate.com
Av/ Coloma nº1 Cc.Plaza del Sol, Loc nº1-2 La Nucia 03530 (Alicante)