

450.000€ Chalet - En venta

Chalet independiente a la venta en Urbanización de La Nucia

[ALICANTE](#) » [La Nucia](#) » [Urbanizaciones](#)

5	2	190m²	560m²	200m²
Domitorios	Baños	Útiles	Parcela	Construidos



Contáctenos sobre esta propiedad

+34 965 992 318 • info@cimmarealestate.com • cimmarealestate.com
Av/ Coloma nº1 Cc.Plaza del Sol, Loc nº1-2 La Nucia 03530 (Alicante)

CARACTERÍSTICAS

Estado: Entrar a vivir

Habitaciones dobles: 5

Baños: 2

Garaje: Garaje incluido

Planta: 4

Orientación: Suroeste

Carpintería exterior: Aluminio

Distancia al mar: 7 km

DESCRIPCIÓN

Chalet independiente a la venta en Urbanización de La Nucia

Precioso chalet independiente a la venta en zona residencial muy tranquila, con buena comunicación y al alcance de todos los servicios necesarios en el día a día, también se encuentra cerca de una zona comercial y a tan solo 10 minutos de Benidorm.

Este chalet de 200m2 construidos se encuentra sobre una parcela de 560m2 con piscina privada, jardín y además con garaje y trastero incluido.

La vivienda se distribuye en 5 habitaciones con armarios empotrados, gran y luminoso salón comedor, 2 baños completos, preciosa cocina independiente equipada , además de tener terraza y balcón y preciosas vistas a la montaña.

Su maravillosa orientación sur oeste hace que sea muy luminosa durante todo el día.

Ven a verla no te va a defraudar!



Acceso habilitado para sillas de ruedas, Aire acondicionado, Amueblado, Armarios empotrados, Árboles, Calefacción, Cocina independiente, Electrodomésticos, Jardín, Luz, Piscina privada, Solárium, Televisión, Terraza, Todo exterior, Trastero, Urbanización, Autobuses,

Contáctenos sobre esta propiedad

+34 965 992 318 • info@cimmarealestate.com • cimmarealestate.com
Av/ Coloma nº1 Cc.Plaza del Sol, Loc nº1-2 La Nucia 03530 (Alicante)

CERTIFICADO ENERGÉTICO

CONSUMO DE ENERGÍA PRIMARIA NO RENOVABLE
[kWh/m² año]

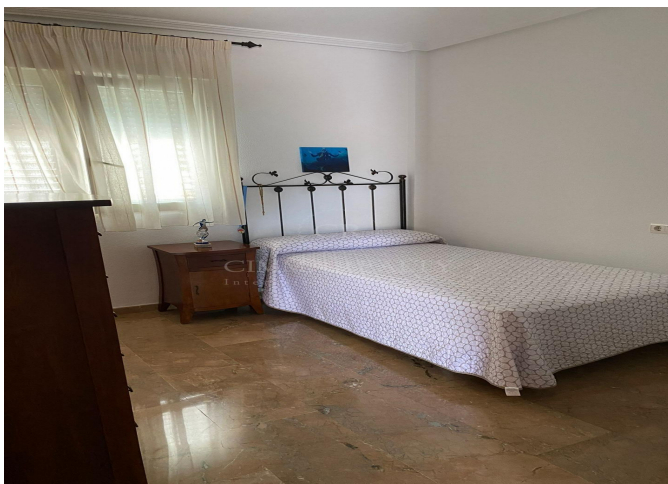


195 E

EMISIONES DE DÍOXIDO DE CARBONO
[kgCO₂/m² año]



55 E



Información importante referente a las propiedades ofrecidas por Cimma Real Estate. Los datos de cada inmueble no son parte de una oferta o de un contrato. No deben considerarse exactas o factuales las declaraciones hechas por Cimma Real Estate, verbalmente o por escrito, con respecto al inmueble, el estado en que se encuentra o su valor. Ni Cimma Real Estate ni ningún otro agente asociado tiene ninguna autoridad para hacer declaraciones sobre el inmueble y, en consecuencia, toda información está libre de responsabilidad por parte de los agentes, vendedor(es) arrendador(es).

Contáctenos sobre esta propiedad

+34 965 992 318 • info@cimmarealestate.com • cimmarealestate.com
Av/ Coloma nº1 Cc.Plaza del Sol, Loc nº1-2 La Nucia 03530 (Alicante)